

スパイラル・スプリング・ガスケット

Spiral spring gasket



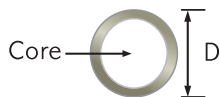
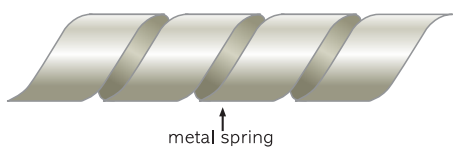
- RoHS対応品
- 高反発力
- 高シールド効果

- ・ 高弾性のベリリウム銅製のため、シールド効果が優秀
- ・ カットが容易。良作業性
- ・ 円型タイプでホームに設置が容易
- ・ ユーザーの器具仕様に適合した製作ができる



形状

■形状



型式設定

S XX - XXX X

スパイラル・スプリング・ガスケット

外径(D)
例) 030: 3mm
※参照: 例) 旧型式SBT-4750Wは
SBT-047Wに変更

金属材料
BT: 錫めっきベリリウム銅
SN: ステンレス・スチール
BG: 金めっきベリリウム銅
BN: ベリリウム銅
NI: ニッケルめっきベリリウム銅

芯材
W: なし
T: シリコン・チューブ
F: 発泡シリコン
A: ソリッドシリコン

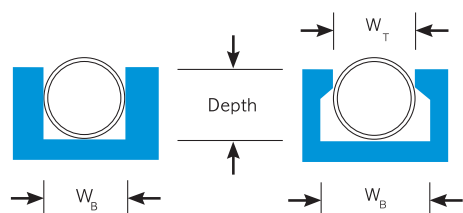
種類および、材質

サイズ D[mm]	メタルおよび、めっき材					芯材			
	ニッケルめっき ベリリウム銅	錫めっき ベリリウム銅	錫めっき ベリリウム銅	SUS	金めっき SUS	W タイプ	T タイプ	A タイプ	F タイプ
0,90 ± 0,10							X	X	X
1,60 ± 0,10			X		X				
2,40 ± 0,10									
2,80 ± 0,10									
3,00 ± 0,10									
3,20 ± 0,10									
3,50 ± 0,12									
3,60 ± 0,12									
4,30 ± 0,12									
4,40 ± 0,12	○	○	○	○	○	○	○	○	○
4,70 ± 0,15									
4,80 ± 0,15									
5,00 ± 0,15									
5,30 ± 0,15									
5,50 ± 0,15									
6,40 ± 0,17									
6,80 ± 0,17									
10,0 ± 0,20									

製品標準長さ

D[mm]	芯材	Wタイプ	Tタイプ	Fタイプ	Aタイプ
0,90		10m	-	-	-
1,60		10m	-	1,2m	-
2,40~6,80		30m	3m	3m	3m
10,0		5m	3m	3m	3m

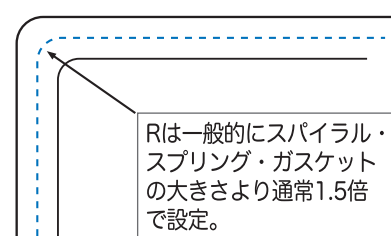
装入溝寸法



装入溝のサイズ判断方法

w : 溝の幅
 d : 溝の深み
 p : ガスケットの直径
 $w \approx [(4p-3d)+4*\sqrt{(p^2+pd-d^2)}]/5$
 注意 : 上記公式は金属の材質によって異なるのであくまでも参考用。

溝コーナー部の加工要領



製品サイズ Dia.[mm]	装入溝サイズ[mm]		
	Depth(溝の深さ)	W_B	W_T
0,90 ± 0,10	0,68	1,1	0,86~0,87
1,60 ± 0,10	1,2	1,95	1,52~1,55
2,40 ± 0,10	1,8	2,93	2,28~2,33
2,80 ± 0,10	2,1	3,42	2,66~2,72
3,00 ± 0,10	2,25	3,67	2,85~2,91
3,20 ± 0,10	2,4	3,91	3,04~3,1
3,50 ± 0,12	2,63	4,28	3,33~3,4
3,60 ± 0,12	2,7	4,4	3,42~3,49
4,30 ± 0,12	3,23	5,25	4,09~4,17
4,40 ± 0,12	3,3	5,38	4,18~4,27
4,70 ± 0,15	3,53	5,74	4,47~4,56
4,80 ± 0,15	3,6	5,86	4,56~4,66
5,00 ± 0,15	3,75	6,11	4,75~4,85
5,30 ± 0,15	3,98	6,48	5,04~5,14
5,50 ± 0,15	4,13	6,72	5,23~5,34
6,40 ± 0,17	4,8	7,82	6,08~6,21
6,80 ± 0,17	5,1	8,31	6,46~6,6
10,0 ± 0,20	7,5	12,22	9,5~9,7

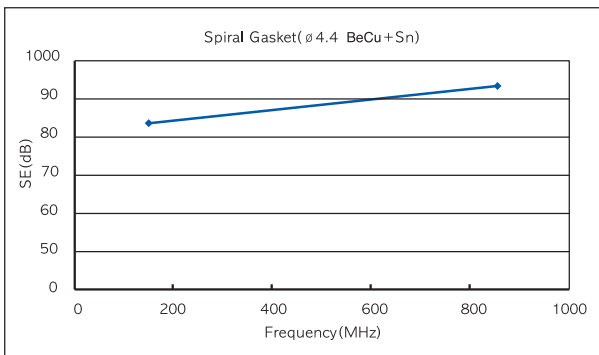
材料仕様

	項目	結果		試験方法
		発泡シリコーン	シリコーン・チューブ	
芯材	色相	白色	半透明	
	比重[g/cm ³]	1.16	1.16	JIS K 6220
	硬度(JIS A)	53	61	JIS K 6253
	引張強度[kgf/cm ²]	91	104	JIS K 6251
	伸長率[%]	320	365	JIS K 6251
外被材	ベリリウム銅(BeCu) #17200 ステンレス・スチール #304H			

試験および、その結果

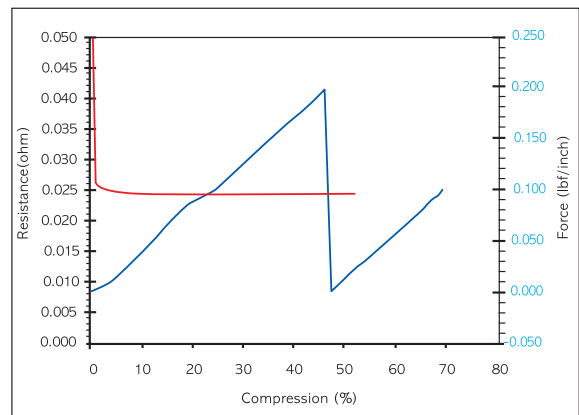
■ シールド効果

- ・ 試験方法：Advantest法(MIL DTL-83528C相当)
- ・ 試料型式：SBT-044W
- ・ 試料仕様：D4.4mm
錫めっきベリリウム銅



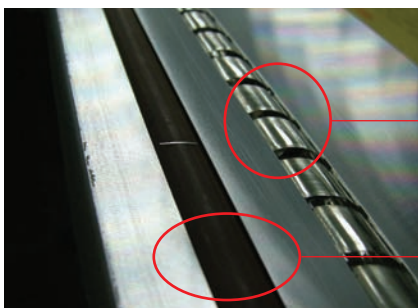
■ 圧縮抵抗試験

- ・ 試験方法：ESQ-517-27(P.98掲載の試験方法参照)
- ・ 推奨圧縮率：25%
- ・ 試料型式：SBT-064W
- ・ 試料仕様：D6.4mm
錫めっきベリリウム銅
3ピン基準



用途および、使用方法

半導体製造、設備および、通信機筐体に適用した例



スパイラル・スプリング・ガスケット

防水用シーリング

