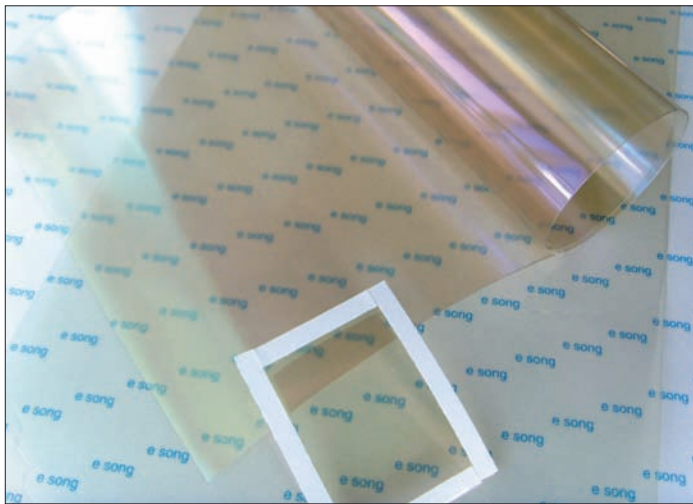


# 導電性フィルム・シールド・ウィンドー

Conductive film shielding window



- 高透過率
- 加工性が優れる

- ・透明導電膜をコーティングしたポリエステルフィルム製。ウィンドーとして透過率が高くて、片面に導電性両面テープが貼付されてあるので作業が容易
- ・多様な形状の加工が容易

## 品番設定

CF - XXX

一連番号

Conductive Film

## 注文方法

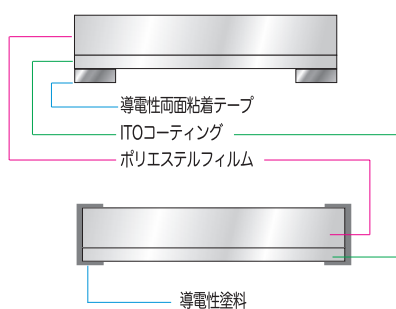
指定形状に加工して販売、または、ロール状態で販売

## 仕様

区分	データ	試験方法
フィルム厚さ [mm]	0.125	-
表面電気抵抗 [ $\Omega/\square$ ]	80 $\pm$ 20	*ESQ-517-04
シールド効果[dB] (20MHz-1GHz)	> 13	ASTM D 4935
可視光線透過率(550nm) [%]	> 75	
耐熱性(80°C, 250hrs)	OK	KS C 2102
導電性両面テープ	表面電気抵抗値 0.08 $\Omega/\square$	*ESQ-517-04
	粘着力 1000g/インチ	ASTM D 3330
標準品サイズ	1000mm x 100m	-

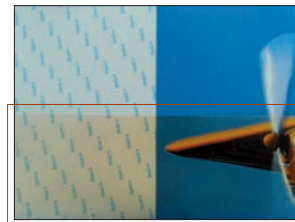
\*はP.100掲載の試験方法参照

## 接地処理



## 用途

計測器、モバイル機器などの小形機器に適合



製品を付着した状態