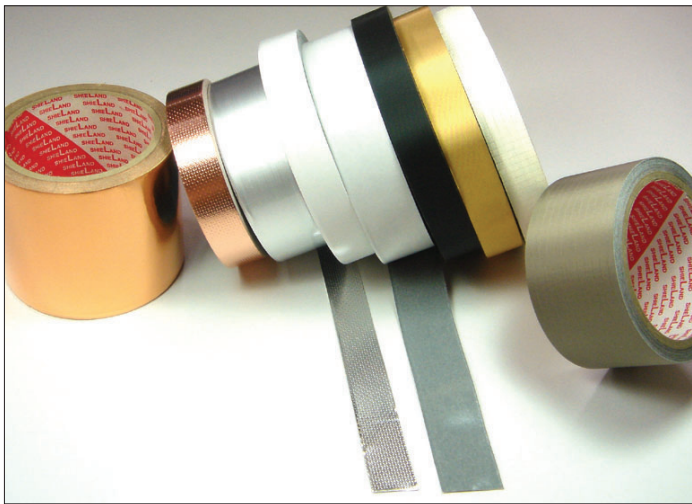


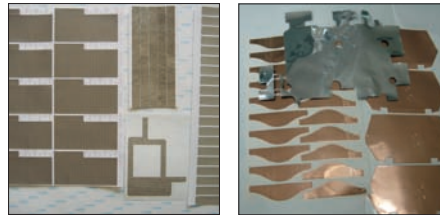
# 導電性粘着テープ

Conductive adhesive tape

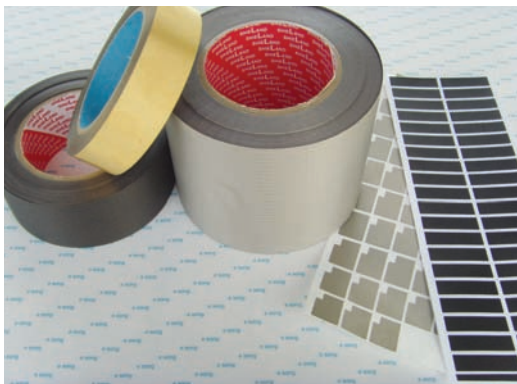


- RoHS 対応品
- 良付着
- 良導電性
- ハロゲン・フリー

- ・導電布、金属箔などに導電性粘着剤をコーティングした製品。粘着と電気伝導の役目をする
- ・柔軟性が優れる(布タイプ)
- ・導電性片面粘着テープと両面粘着テープの2種類がある。要求仕様によって多様な形にカット可能



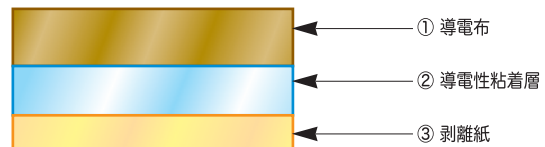
## 導電布製片面粘着導電性テープ



### ■ 特長

- ・支持体の導電布が柔軟性に優れる
- ・屈曲面や摺動部に適合
- ・安価
- ・UL 510 難燃性の認証品有

### ■ 構造および、材質

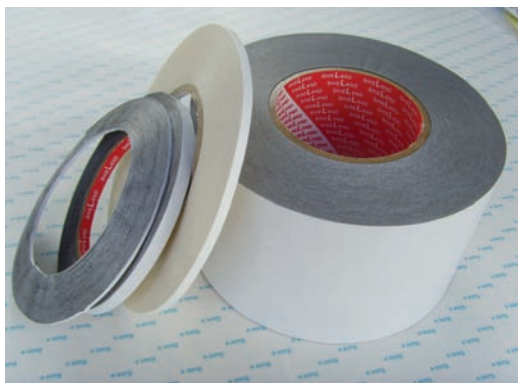


- ① 導電布: 金属めっきポリエステル
- ② 導電性粘着剤: アクリル+ニッケル粉(難燃性:選択)
- ③ 剥離紙: 紙、フィルムなど

### ■ 仕様

| 品名    | 支持体  | 表面色相 | 厚み [mm]      | 接着力[g/25mm]            | 表面抵抗 [Ω/□] | 難燃性                    |
|-------|--|------|--------------|------------------------|------------|------------------------|
| T3185 | 銅+ニッケルめっき<br>ポリエステル系リップストップ布                 | グレー  | 0.11 ± 0.01  | > 1000                 | < 0.10     | UL 510<br>(ハロゲン・フリー)   |
| T3181 | 銅+ニッケルめっき<br>ポリエステル系リップストップ布                 | グレー  | 0.11 ± 0.01  | > 1000                 | < 0.10     | UL 510<br>(ダイオキシソ・フリー) |
| T214  | 銅+ニッケルめっき<br>ポリエステル系タフタ布                     | グレー  | 0.11 ± 0.01  | > 700                  | < 0.10     | UL 510<br>(ダイオキシソ不検出)  |
| T200  | 銅+ニッケルめっき<br>ポリエステル系リップストップ布                 | グレー  | 0.11 ± 0.01  | > 1000                 | < 0.10     |                        |
| T2142 | 銅+ニッケルめっき<br>ポリエステル系タフタ布                     | グレー  | 0.11 ± 0.01  | > 1000                 | < 0.10     |                        |
| T217  | 銅+ニッケルめっき<br>ポリエステル系リップストップ布<br>+ 指紋防止コーティング | グレー  | 0.11 ± 0.01  | > 800                  | < 0.10     |                        |
| T2301 | カーボン・コート<br>ポリエステル系タフタ布                      | 黒色   | 0.11 ± 0.01  | > 1000                 | < 0.10     |                        |
| T221  | 金めっきポリエステル系タフタ布                              | 金色   | 0.11 ± 0.01  | > 1000                 | < 0.05     |                        |
| T1206 | 銅+ニッケル+ 錫めっき<br>ポリエステル系リップストップ布              | 黒色   | 0.11 ± 0.01  | > 880                  | < 0.05     |                        |
| T1251 | 銅+ニッケルめっき<br>ポリエステル系不織布                      |      | 0.04 ± 0.005 | > 1000                 | < 0.05     |                        |
| 標準サイズ | 幅 25mm、50mm。(オプション: 1.5mm~1,100mm 可)         |      |              | 長さ 25m、50m             |            |                        |
| 試験方法  | 接着力: ASTM D 3330                             |      |              | 表面電気抵抗: MIL-DTL-83528C |            |                        |

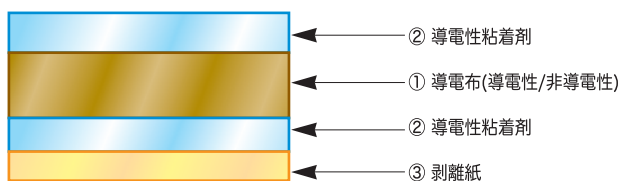
導電布製両面粘着導電性テープ



■ 特長

- ・ 厚み方向の導電性が優れる
- ・ カット時のバリの発生が少ない

■ 構造および、材質

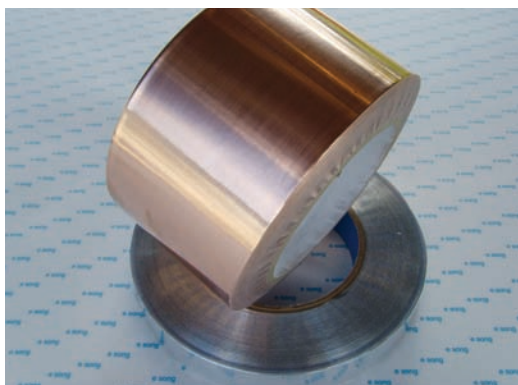


- ① 導電布: 金属めっきポリエステル、一般ポリエステル
- ② 導電性粘着剤: アクリル+ニッケル粉(難燃性:選択)
- ③ 剥離紙: 紙、フィルムなど

■ 仕様

| 品名    | 支持体                                   | 表面色相 | 厚み[mm]     | 粘着力[g/25mm]            | 表面抵抗[Ω/□] | 難燃性                  |
|-------|---------------------------------------|------|------------|------------------------|-----------|----------------------|
| T222  | 銅+ニッケルめっき<br>ポリエステル系メッシュ              | グレー  | 0.11±0.01  | > 1000                 | < 0.10    | -                    |
| T224  | 銅+ニッケルめっき<br>ポリエステル系メッシュ              | グレー  | 0.11±0.01  | > 700                  | < 0.20    | UL 510<br>(ハロゲン・フリー) |
| T1252 | 銅+ニッケルめっき<br>ポリエステル系不織布               | グレー  | 0.05±0.005 | > 1100                 | < 0.05    | -                    |
| T1254 | ポリエステル系不織布                            | グレー  | 0.03±0.005 | > 800                  |           | -                    |
| 標準サイズ | 幅 25mm、50mm。(オプション: 1.5mm~ 1,100mm 可) |      |            | 長さ 25m、50m             |           |                      |
| 試験方法  | 接着力: ASTM D 3330                      |      |            | 表面電気抵抗: MIL-DTL-83528C |           |                      |

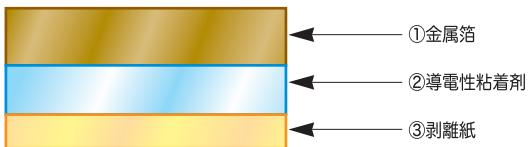
金属箔片面粘着導電性テープ



■ 特長

- ・ 支持体の表面に絶縁コーティングができる
- ・ 支持体が金属箔なので導電性に優れる

■ 構造および、材質

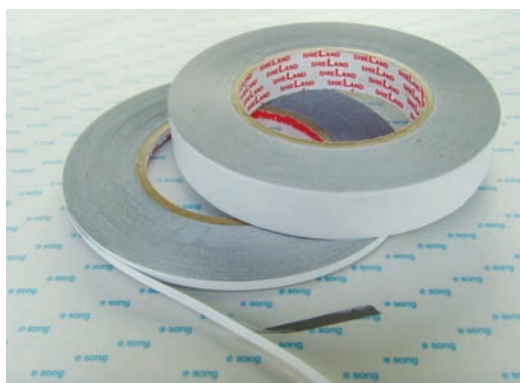


- ① 金属箔: アルミ箔、銅箔など
- ② 導電性粘着剤: アクリル+ニッケル粉
- ③ 剥離紙: 紙、フィルムなど

■ 仕様

| 品名    | 支持体                                 | 表面色相 | 厚み[mm]    | 粘着力[g/25mm]            | 表面抵抗[Ω/□]    | 難燃性 |
|-------|-------------------------------------|------|-----------|------------------------|--------------|-----|
| T276  | 銅箔                                  | 赤黄色  | 0.07±0.01 | > 1000                 | < 0.05       | -   |
| T2801 | アルミ箔                                | シルバー | 0.07±0.01 | > 1100                 | < 0.10       | -   |
| T262  | エンボ加工銅箔                             | 赤黄色  | 0.07±0.01 | > 700                  | < 0.5        | -   |
| T3081 | PET フィルム ラミネート・アルミ箔                 | シルバー | 0.07±0.01 | > 1000                 | < 0.10 (粘着面) | -   |
| T2791 | 錫めっき銅箔                              | シルバー | 0.07±0.01 | > 2000                 | < 0.10       | -   |
| 標準サイズ | 幅 25mm、50mm。(T262、T2791: Max.600mm) |      |           | 長さ 25m、50m             |              |     |
| 試験方法  | 接着力: ASTM D 3330                    |      |           | 表面電気抵抗: MIL-DTL-83528C |              |     |

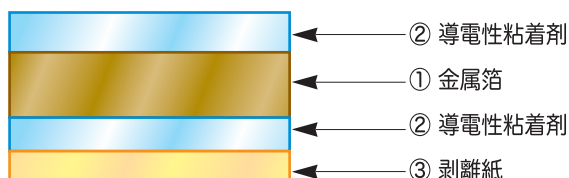
## 金属箔両面粘着導電性テープ



### ■特長

- ・安価
- ・厚み方向の導電性が優れる

### ■構造および、材質

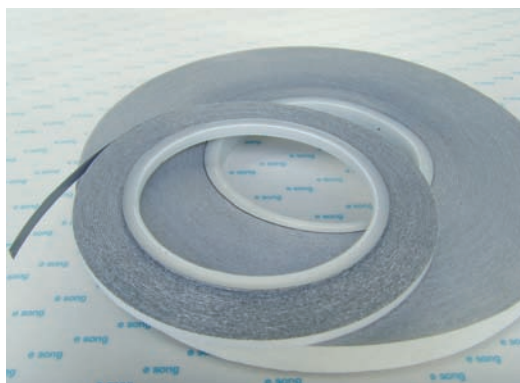


- ① 金属箔: アルミ箔、銅箔など
- ② 導電性粘着剤: アクリル+ニッケル粉
- ③ 剥離紙: 紙、フィルムなど

### ■仕様

| 品名    | 支持体                                   | 表面色相 | 厚み [mm]   | 粘着力 [g/25mm]           | 表面抵抗 [ $\Omega/\square$ ] | 難燃性 |
|-------|---------------------------------------|------|-----------|------------------------|---------------------------|-----|
| T2953 | アルミ箔                                  | Gray | 0.05±0.01 | > 1000                 | < 0.10                    | -   |
| 標準サイズ | 幅 25mm、50mm。(オプション: 2.0mm~ 1,000mm 可) |      |           | 長さ 25m、50m             |                           |     |
| 試験方法  | 接着力: ASTM D 3330                      |      |           | 表面電気抵抗: MIL-DTL-83528C |                           |     |

## 基材なし粘着導電性テープ



### ■特長

- ・導電性素材へのドライ・ラミに適合
- ・用途: 導電布被覆型シールドガスケット
- ・安価

### ■構造および、材質

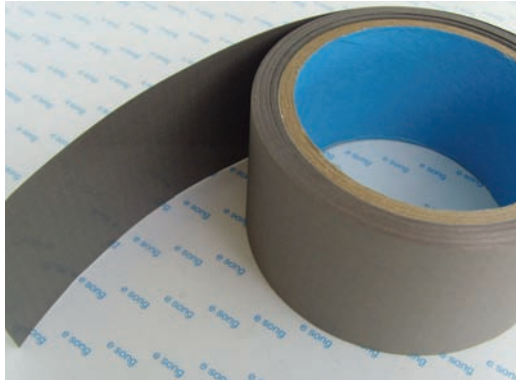


- ① 導電性粘着剤: アクリル+ニッケル粉(難燃性:選択)
- ② 剥離紙: 紙、フィルムなど

### ■仕様

| 品名    | 支持体                            | 表面色相   | 厚み [mm]   | 粘着力 [g/25mm]           | 表面抵抗 [ $\Omega/\square$ ] | 難燃性 |
|-------|--------------------------------|--------|-----------|------------------------|---------------------------|-----|
| T3162 | なし                             | ライトグレー | 0.55~0.60 | 850                    | < 0.10                    | -   |
| 標準サイズ | 幅 25mm、50mm。(オプションで 1.5mm 幅 可) |        |           | 長さ 25m、50m             |                           |     |
| 試験方法  | 接着力: ASTM D 3330               |        |           | 表面電気抵抗: MIL-DTL-83528C |                           |     |

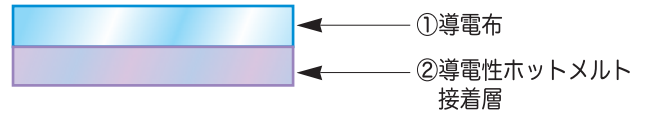
導電性ホットメルト接着テープ



■特長

- ・熱溶融型接着タイプ
- ・導電性が優れる
- ・熱板(アイロン)で付着が可能

■構造および、材質

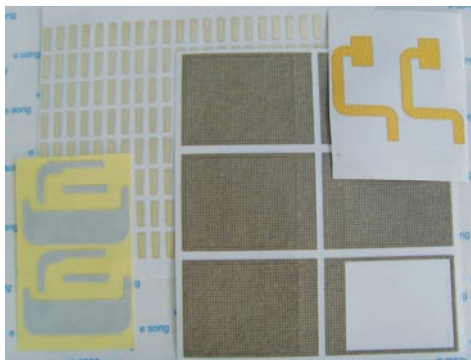


- ① 導電布: 金属めっきポリエステル
- ② 導電性ホットメルト接着剤: ポリウレタン+ニッケル粉

■仕様

| 品名    | ラミネイティング温度および、圧力      | 表面色相   | 厚み[mm]                 | 粘着力[g/25mm] | 表面抵抗[Ω/□] | 難燃性 |
|-------|-----------------------|--------|------------------------|-------------|-----------|-----|
| T900  | 130~180 [°C] / 2 [kg] | ライトグレー | 0.10~0.12              | > 850       | < 0.08    | -   |
| 標準サイズ | 幅: 25mm 50mm          |        | 長さ: 25m, 50m           |             |           |     |
| 試験方法  | 接着力: ASTM D 3330      |        | 表面電気抵抗: MIL-DTL-83528C |             |           |     |

ダイカッティング加工品例



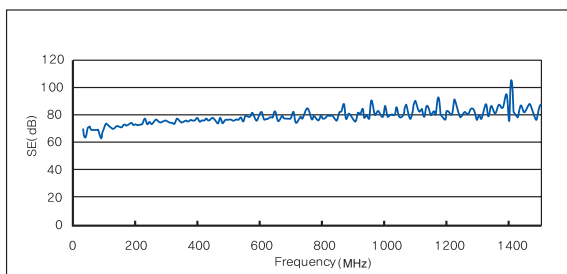
固有のダイカッティング技術と自動設備  
保有で多層構造の製品も生産可能

試験および、その結果

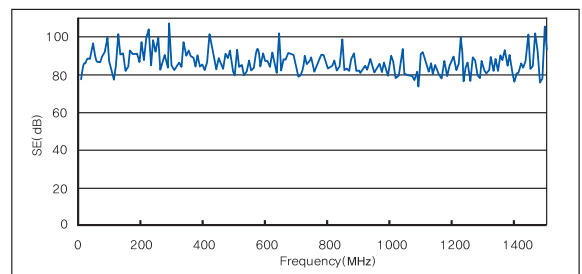
■シールド効果

▶テスト方法: ASTM 4935

・ T3185



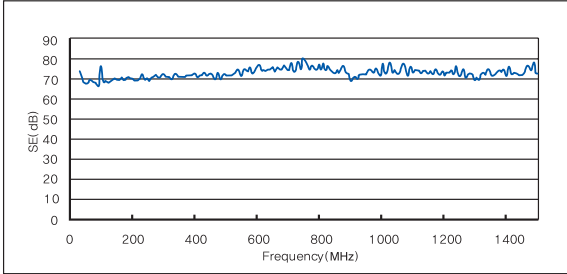
・ T3181



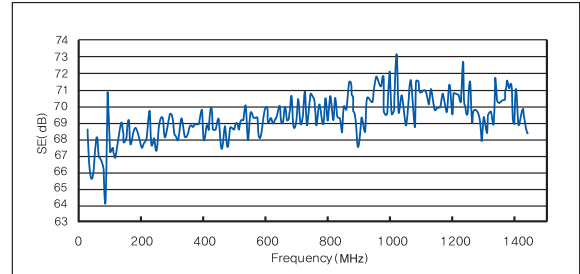


試験および、その結果

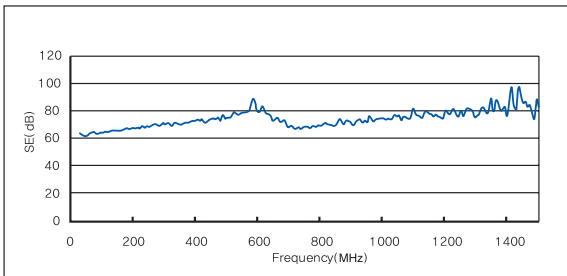
• T2142



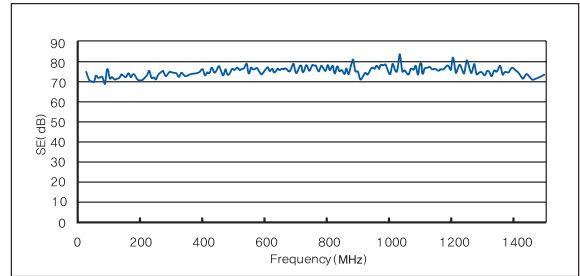
• T221



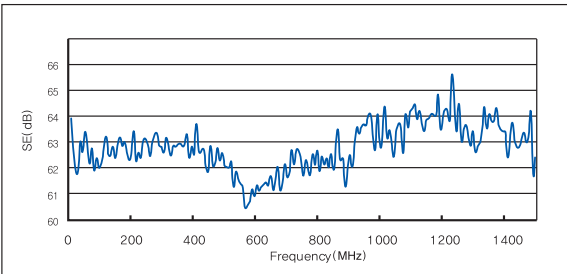
• T1206



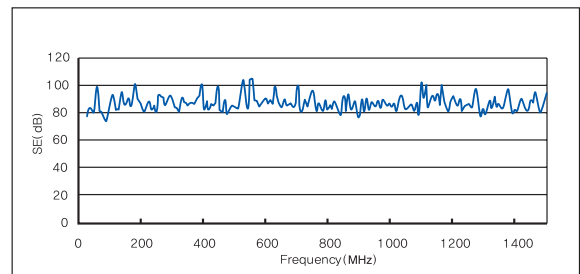
• T1251



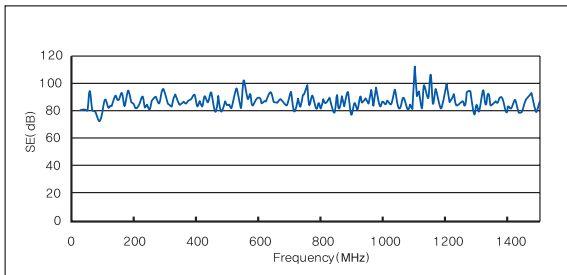
• T224



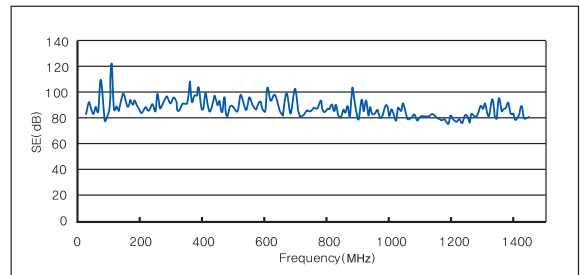
• T276



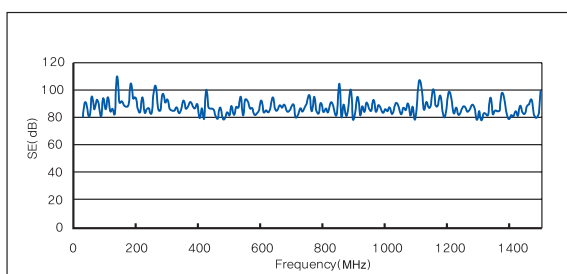
• T2801



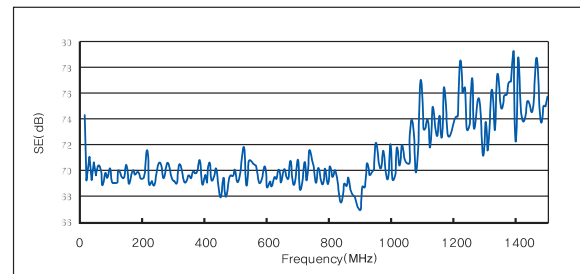
• T262



• T2953

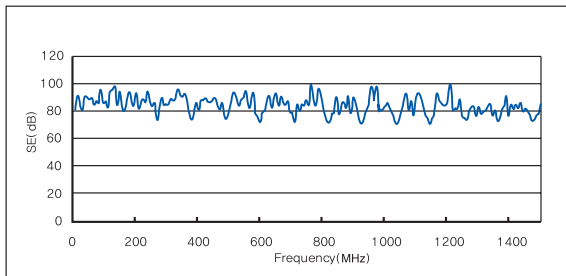


• T214

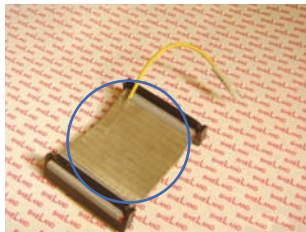


## 試験および、その結果

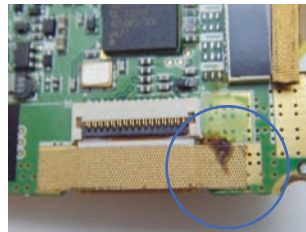
- T217



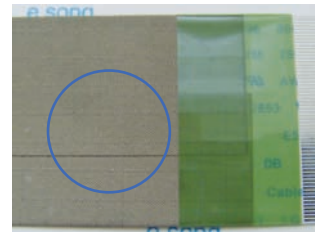
## 用途および、適用例



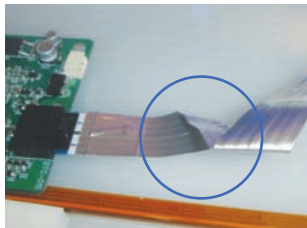
フラットケーブルをT3181 で包んでテープの内面に接地線を設置する。



T221 でコネクタと基板を接地する。



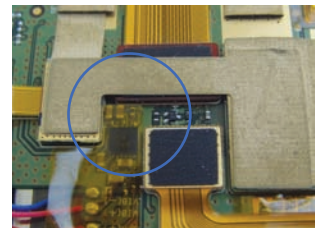
FFC 表面をT3181 でくるんだ両端を絶縁テープで締める。



FFC 表面をT2801 で包む。



T2801 でインバーター電源ケーブルを固定する。(LCD モニターフレーム)



携帯電話FPC部分をT214 でシールドする。

## テープ選択および、貼付時の注意事項

### ■ 被貼物に粘着テープ貼付時の注意

- ・ 被貼物の表面を清掃する。
- ・ 貼った粘着テープの表面を均一に加圧する。

### ■ 粘着剤選択

- ・ 被貼物の材質などによって粘着力および、粘着剤の種類(アクリル、シリコンなど)を決める。
- ・ 被貼物の表面の荒さによって粘着剤の厚みを考慮する。
- ・ 環境条件(温度、湿度など)によって粘着剤の種類を選定する。

### ■ 被貼物とテープ種類によって相互作用する力

