

アリオレス装着検証(射出成型機冷却水系統)

(上野原工業団地)

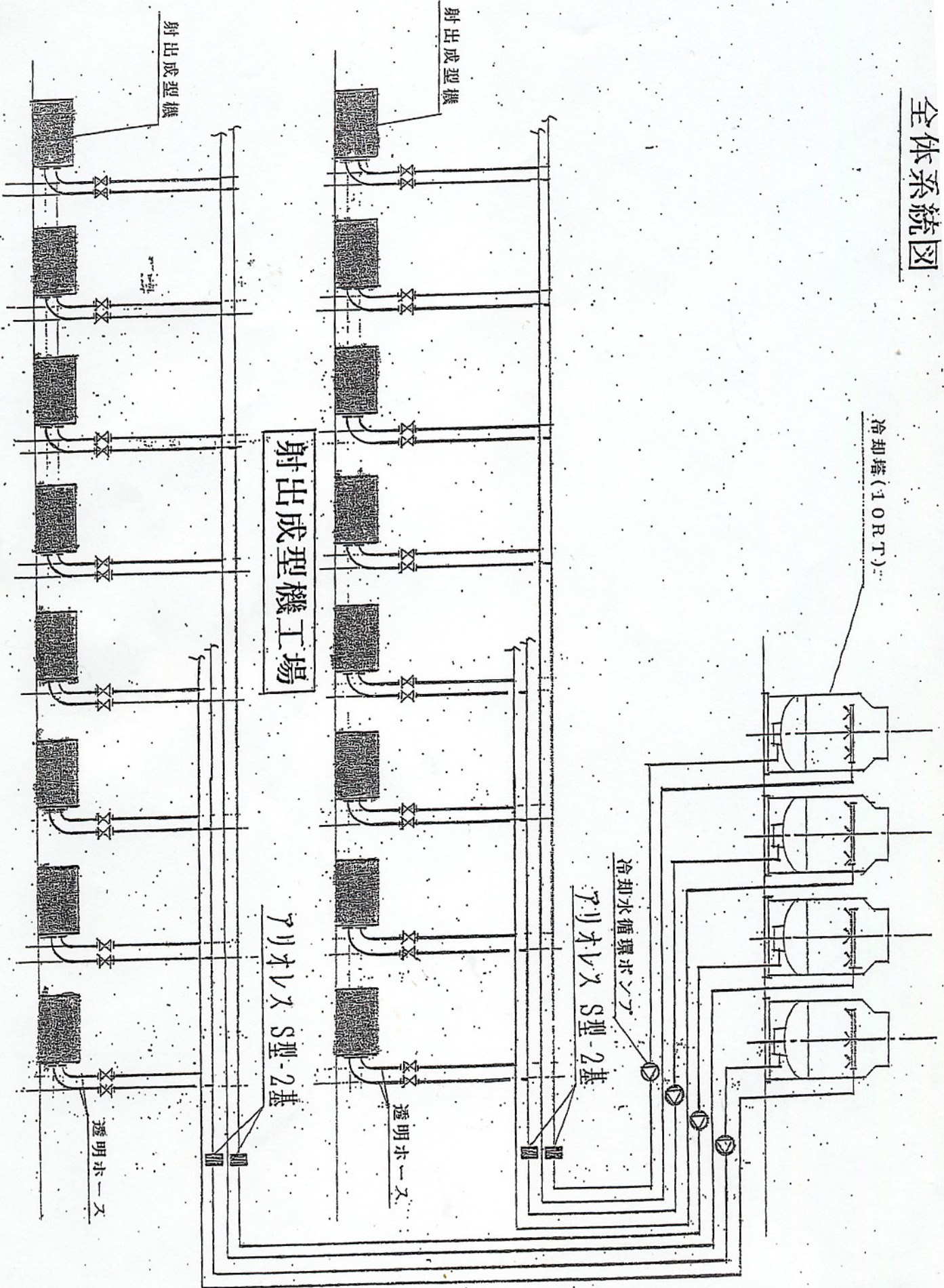
冷却塔(IORT)No.1～4系統装着

山梨県北都留郡上野原町上野原

装着日 平成12年 1月26日

検証日 平成12年 7月15日

# 全体系統図



(株)三栄精器製作所全景



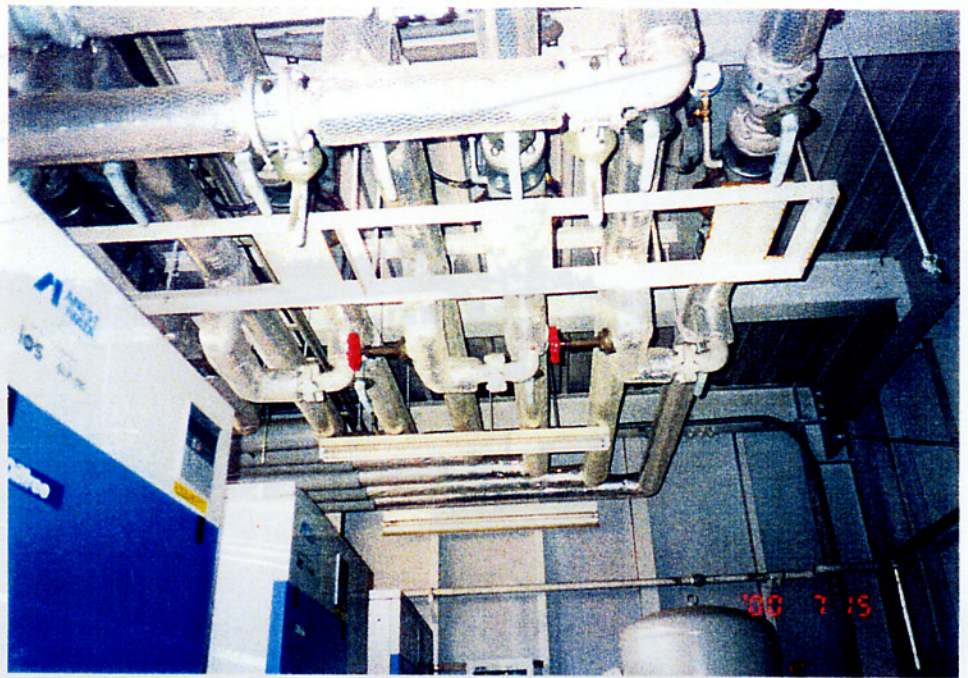
冷却塔設置場所



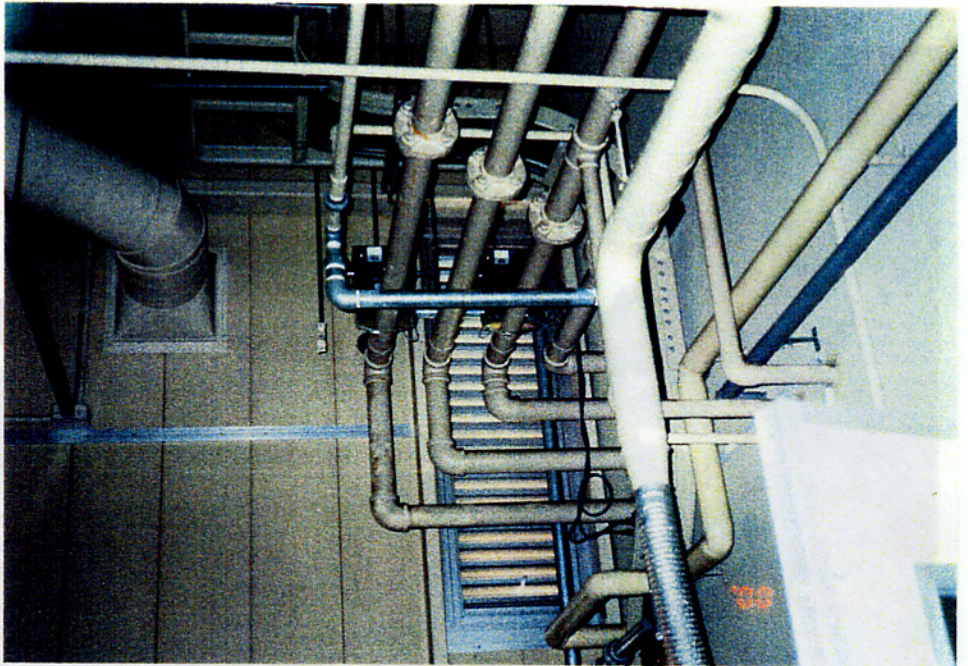
冷却塔設置場所  
(射出成型器用)



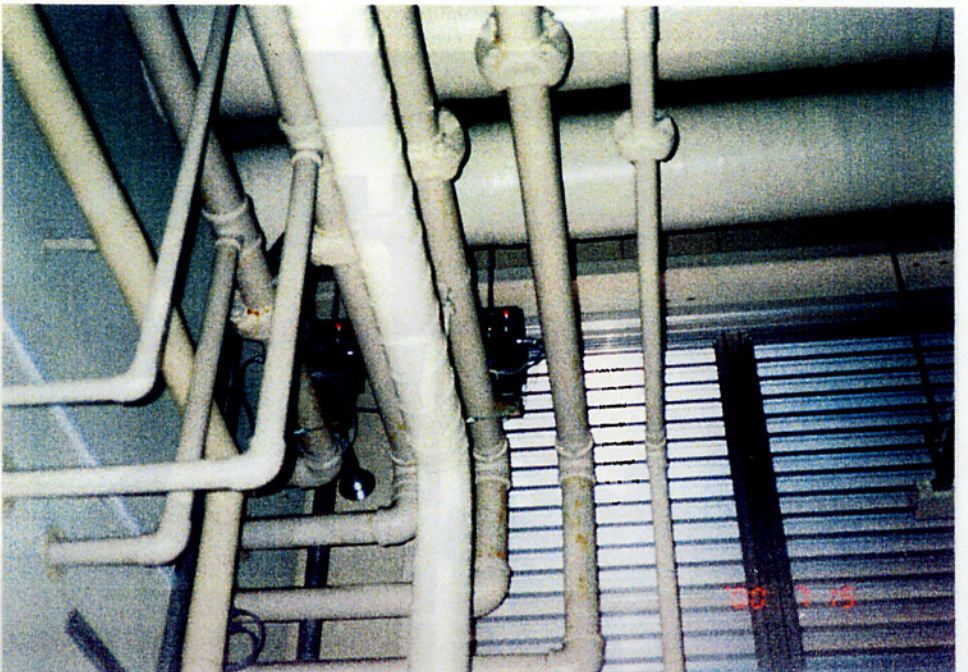
冷却塔下部配管  
(射出成型器用)



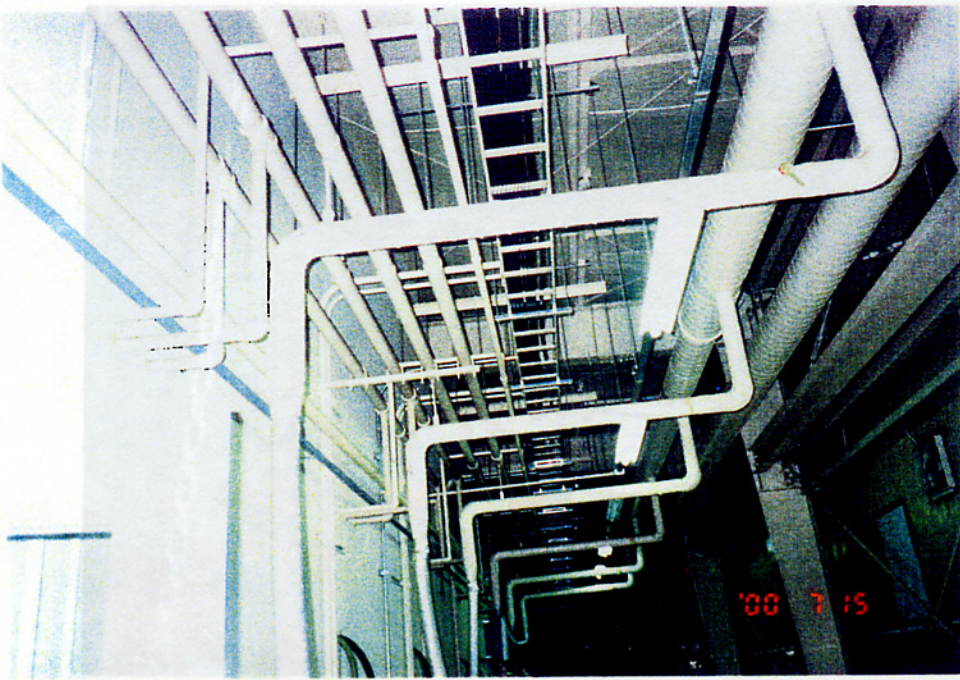
アリオレス装着  
(冷却水配管)



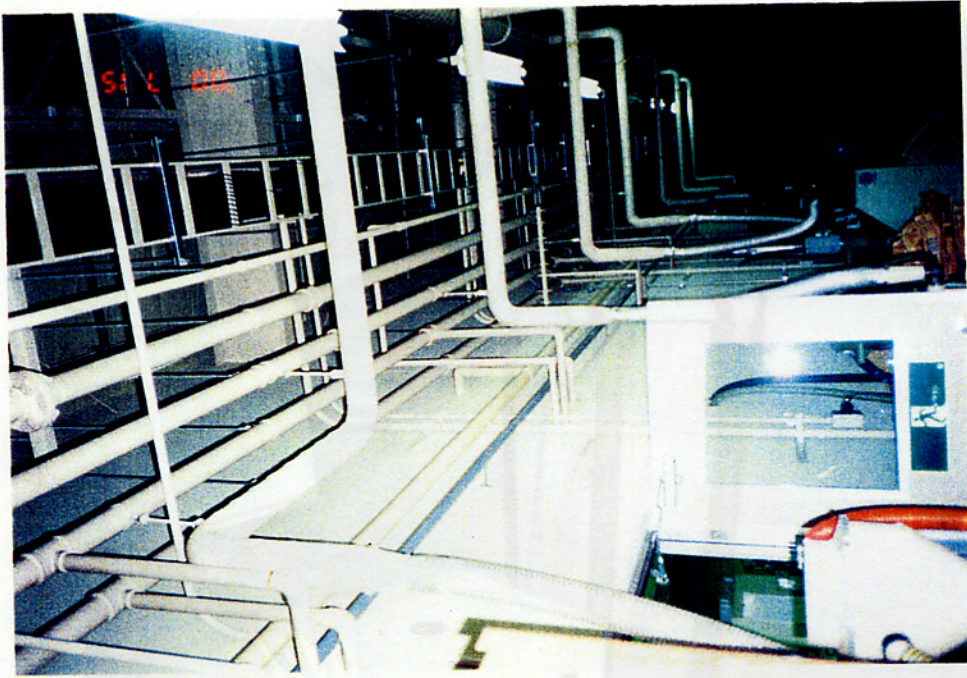
アリオレス装着  
(冷却水配管)  
(射出成型器用)



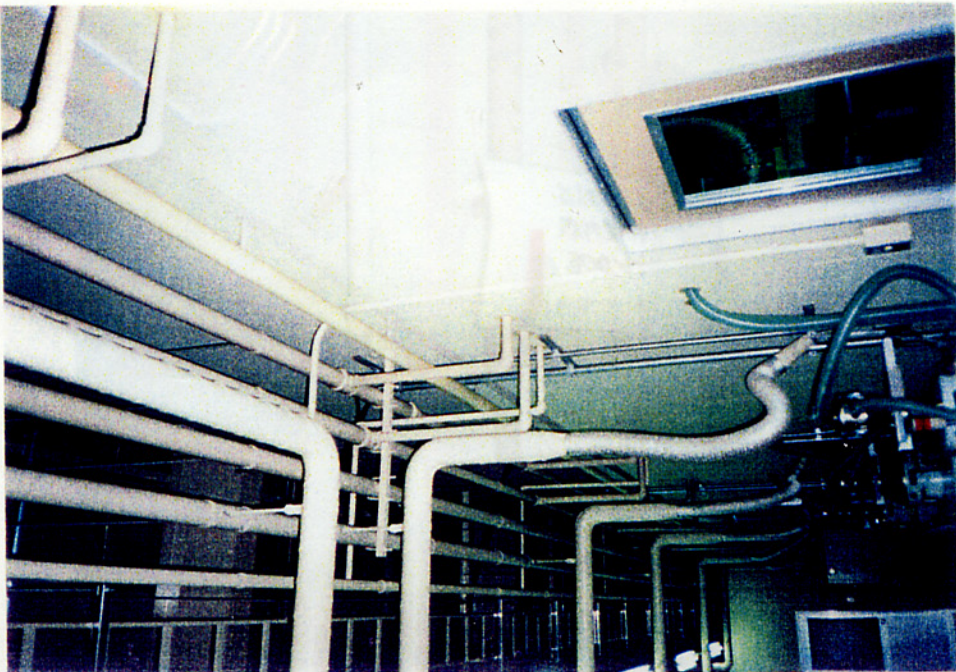
射出成型器用  
冷却水配管



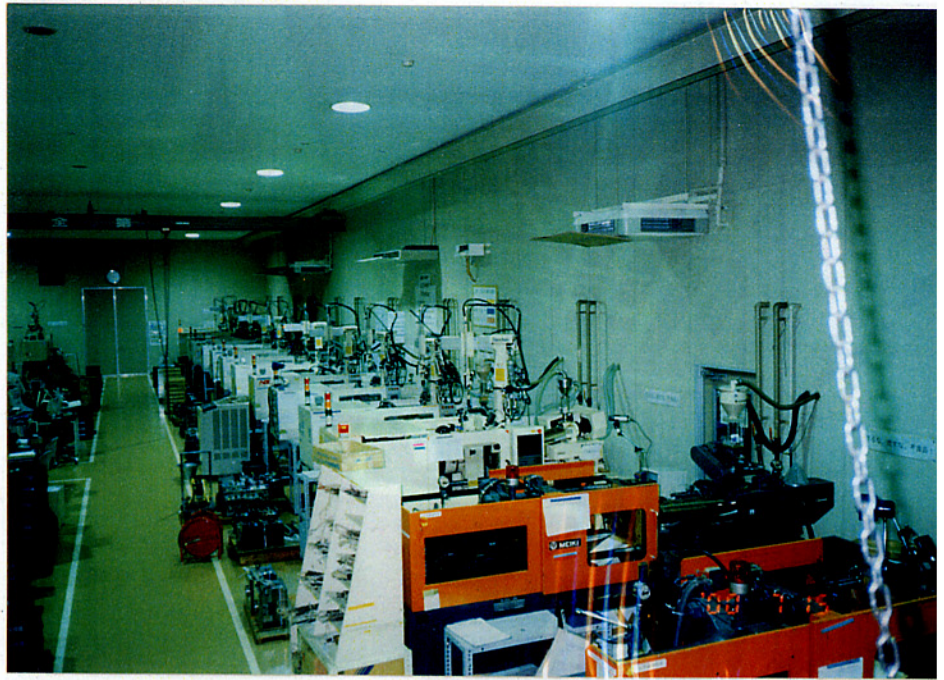
射出成型器用  
冷却水配管



射出成型器用  
冷却水配管



工場内部  
射出成型器群

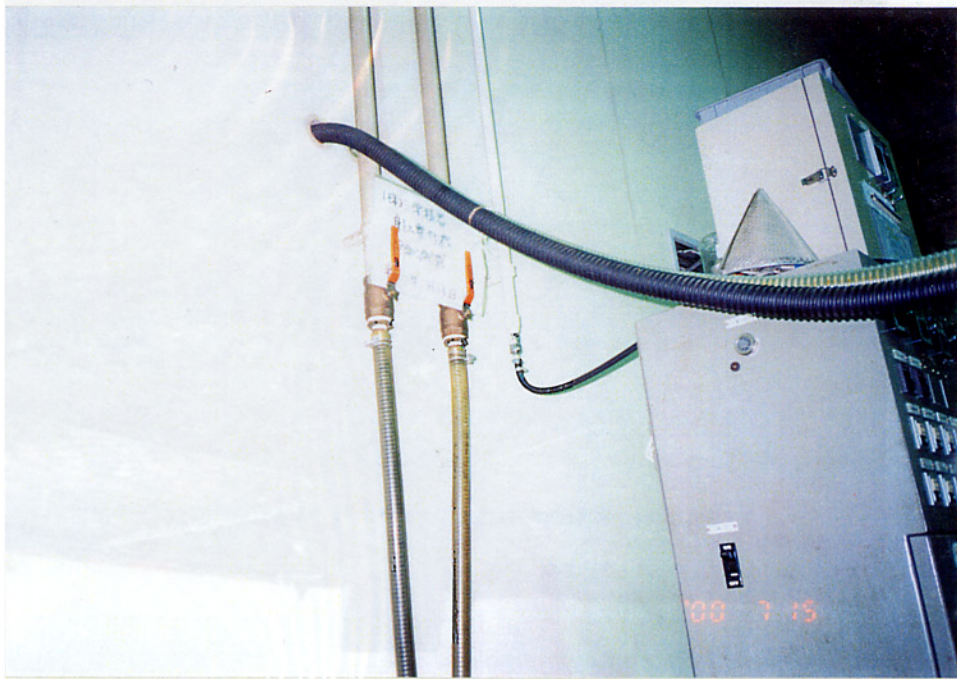


射出成型用  
冷却水分配用透明ホース  
アリオレス装着時は  
ホース内が真っ黒  
スケール剥離効果により  
今は透明度を戻している

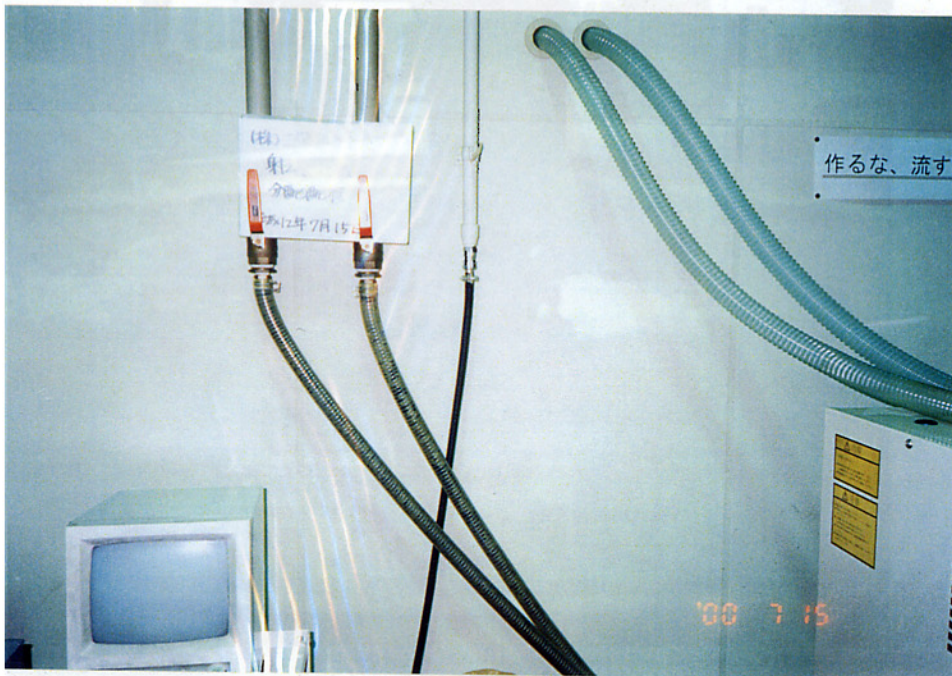


射出成型用  
冷却水分配用透明ホース  
アリオレス装着時は  
ホース内が真っ黒  
スケール剥離効果により  
今は透明度を戻している

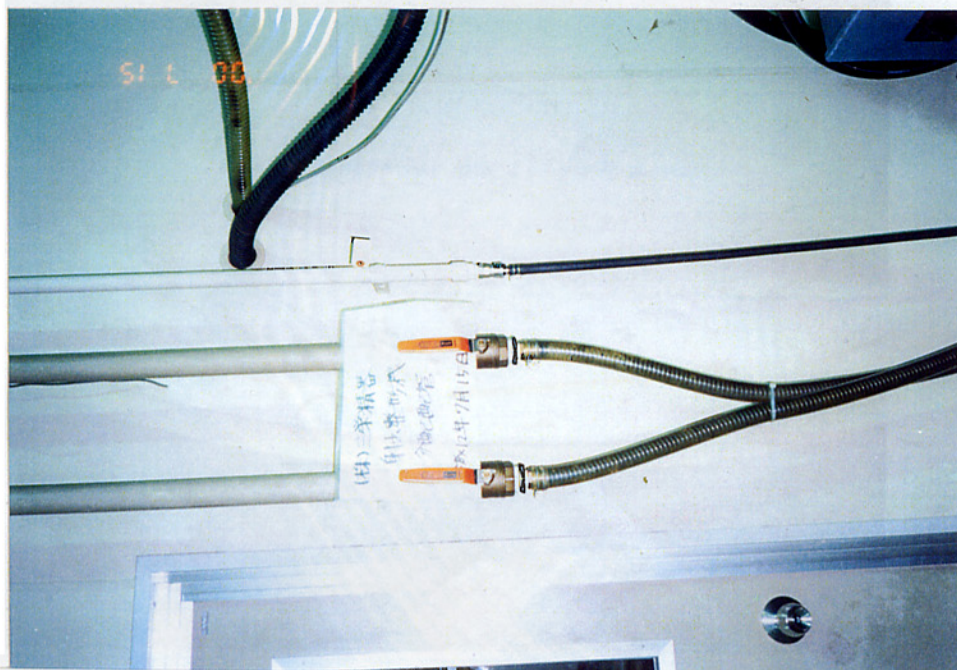




射出成型用  
冷却水分配用透明ホース  
アリオレス装着時は  
ホース内が真っ黒  
スケール剥離効果により  
今は透明度を戻している

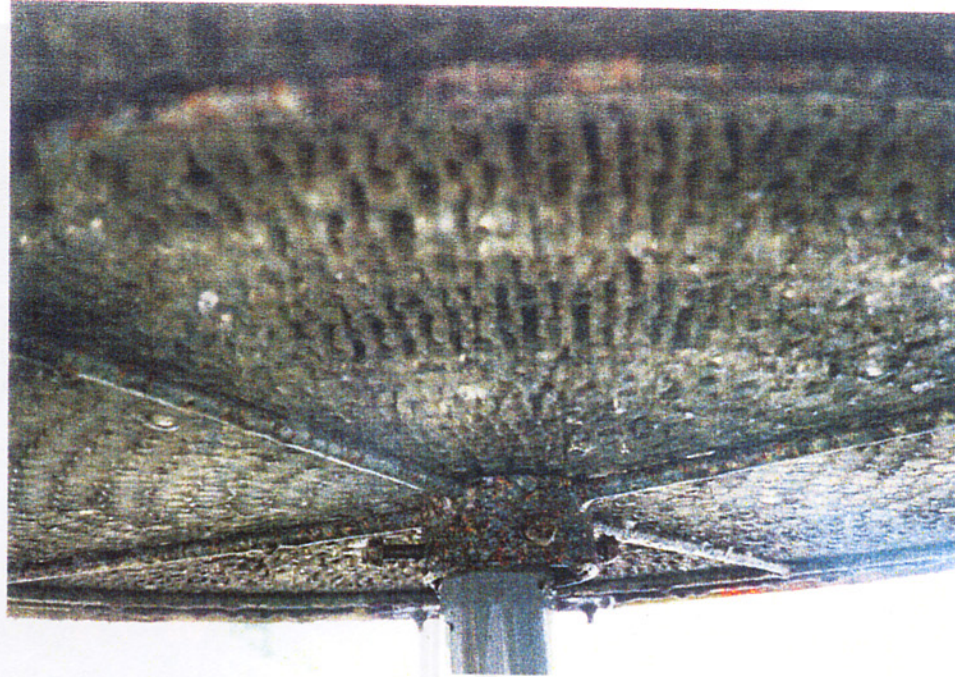


射出成型用  
冷却水分配用透明ホース  
アリオレス装着時は  
ホース内が真っ黒  
スケール剥離効果により  
今は透明度を戻している



射出成型用  
冷却水分配用透明ホース  
アリオレス装着時は  
ホース内が真っ黒  
スケール剥離効果により  
今は透明度を戻している

冷却塔内部・スケール剥離  
効果により非常に綺麗である



冷却塔内部・スケール剥離  
効果により非常に綺麗である



冷却塔内部・スケール剥離  
効果により非常に綺麗である







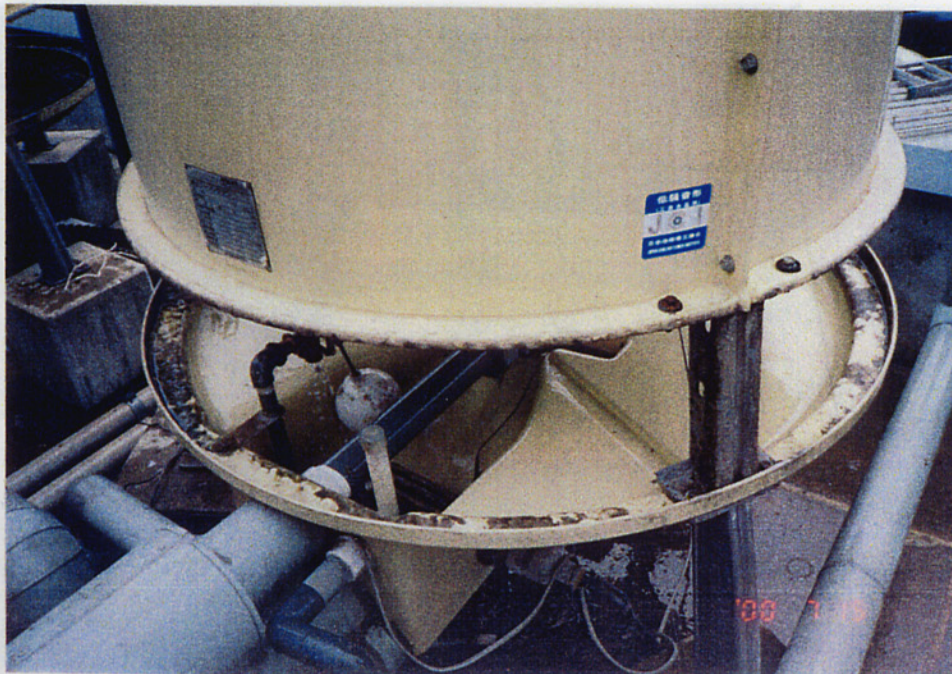
冷却塔内部・スケール剥離  
効果により非常に綺麗である

(株)三栄精器  
射水整形機用  
7-9:7-97-  
平成12年5月15日



冷却水配管内部の剥離された  
スケールの集積物である

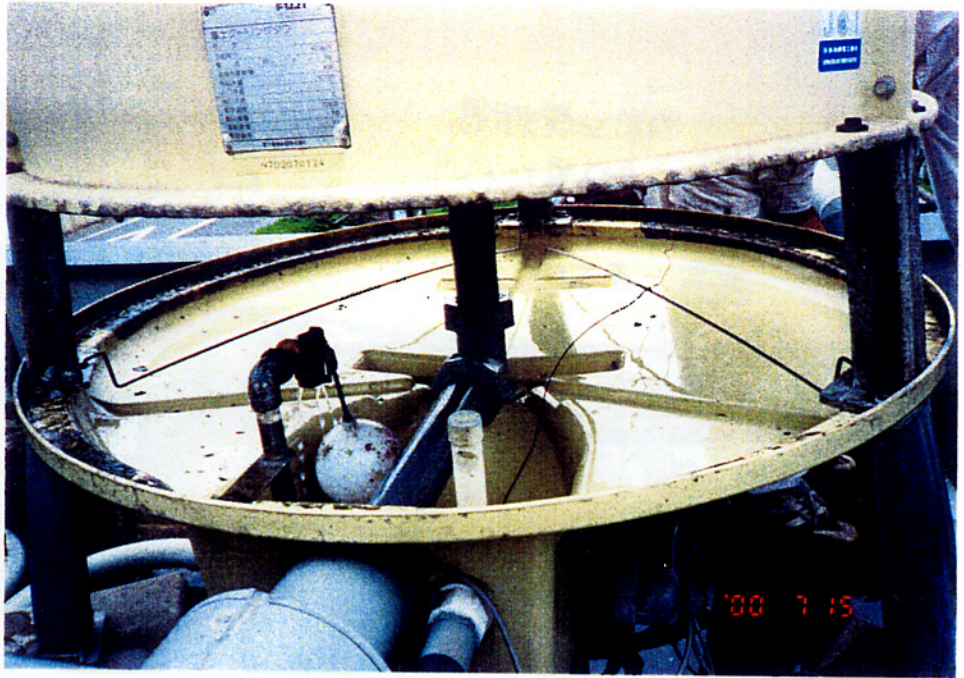
(株)三栄精器  
射水整形機用  
7-9:7-97-  
平成12年5月15日



冷却塔内部・スケール剥離  
効果により非常に綺麗である  
水洗いした状態。4基  
共に非常に綺麗である

(株)三栄精器  
射水整形機用  
7-9:7-97-  
平成12年5月15日

冷却塔内部・スケール剥離  
効果により非常に綺麗である  
7年間(24時間稼動)  
運転した冷却塔とは思えない



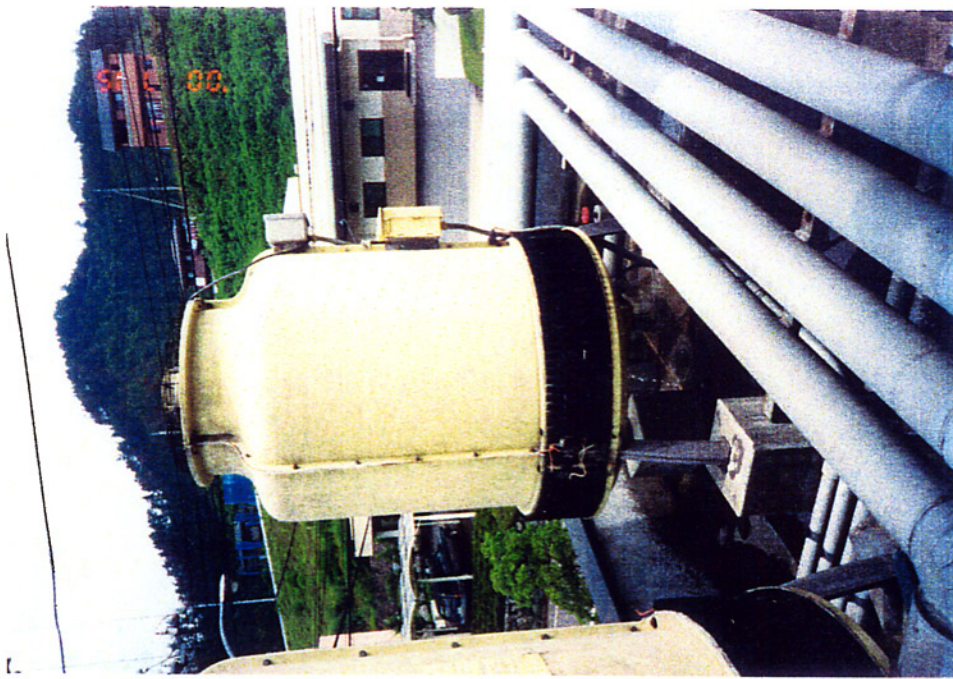
7年間(24時間稼動)  
運転した冷却塔とは思えない  
冷却塔・4基共に  
見事に綺麗である



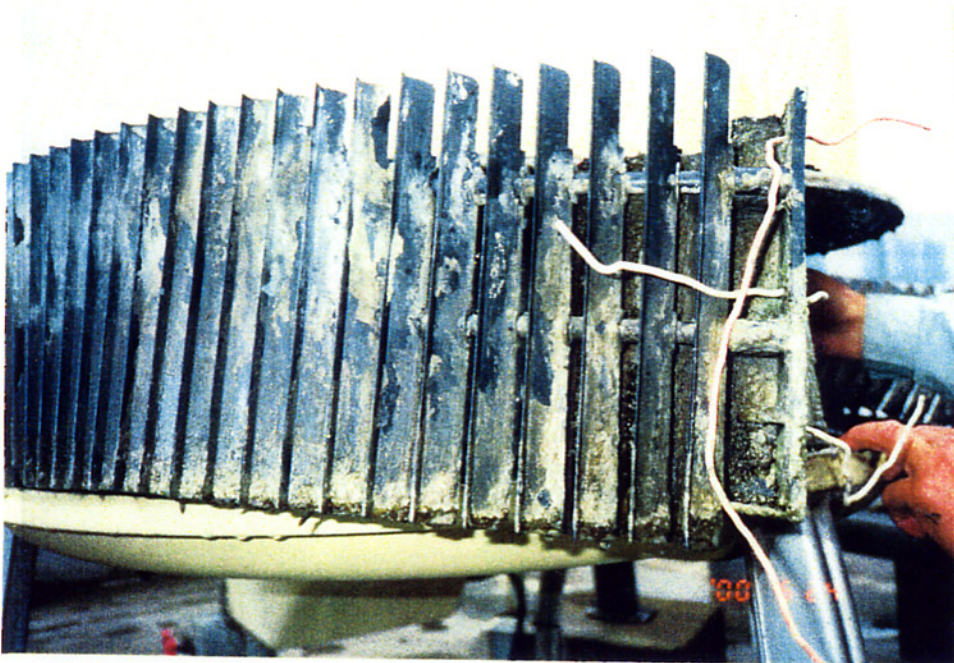
装着効果によりシリカ他の  
スケールも見事に剥離した



装着効果によりシリカ他の  
スケールも見事に剥離した



平成12年6月24日検証時の  
冷却塔外部のスケール付着状況



平成12年7月15日検証時の  
冷却塔外部のスケール付着状況  
装着効果によりシリカ他の  
スケールも見事に剥離した

