

(池袋) 篠久ビル東一号館のアリオレス装着10年目の検証

建築 1980年 6月

アリオレス装置1988年 6月 (築後8年目に装着)

検証 1999年10月14日 (10年目の検証)

※蒸気ボイラー定期検査に合わせて装置全体を検証

別紙写真及び系統図を参照

検証結果

1. 給水系統

受水槽と揚水ポンプのサクシオン側にアリオレスを装着、築19年を経過したにもかかわらず目視・触手の結果から、飲料水系統に赤水の心配が全くありません。

2. 空調系統

(1) 冷却水系統 (外気温度32℃、残暑の厳しい日)

冷房100%運転、No. 1・2のウォーターチリングユニット (120^{RT}) の圧縮機が新設時とほぼ等しい圧力を示して運転しています。

(2) 蒸気ボイラー及び熱交換器内部

蒸気ボイラー内部の、写真の通り一・二号機共に錆瘤根が出て内部は非常にきれいになっており、防蝕効果のある黒錆でよくガードされていました。

また、外したジャケットを検証しても写真の通り非常にきれいで、清掃後は新設時の錆止め塗装が見えておりアリオレス装着効果がはっきり出ています。

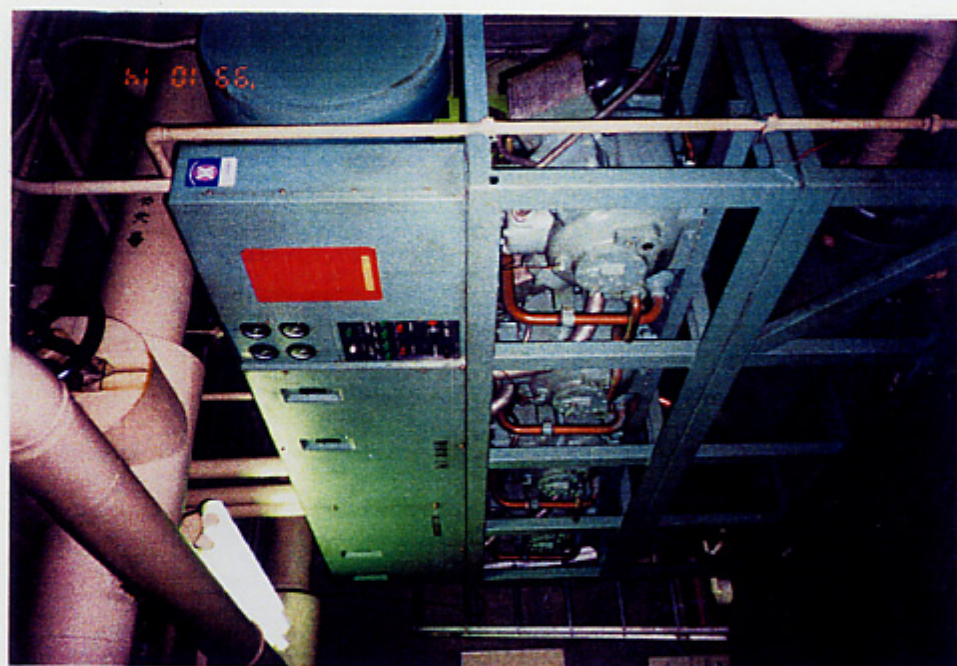
検証の総合結果：

アリオレス装着効果が築後8年、装着後10年を経過してもメンテナンスに何らの支障もなく、設備の耐久性に充分貢献しており非常にうれしく思うと同時に今後の拡販に益々自信を深めている次第であります。

平成11年10月14日

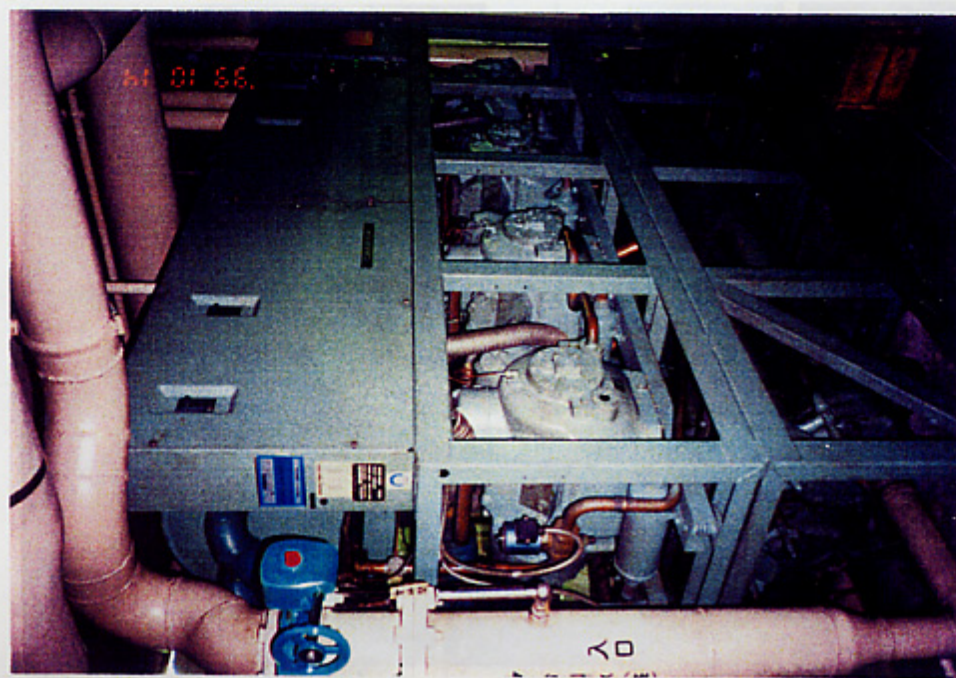


藤久東一号館ビル



№1ウォーターリングユニット

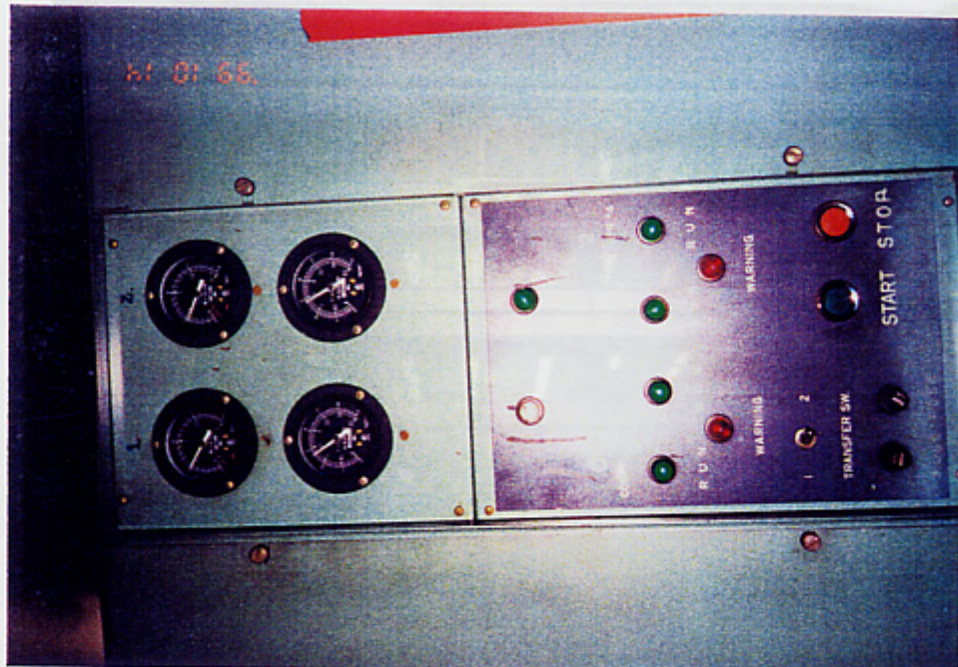
設置20年経過に係わらず
正常運転をしている



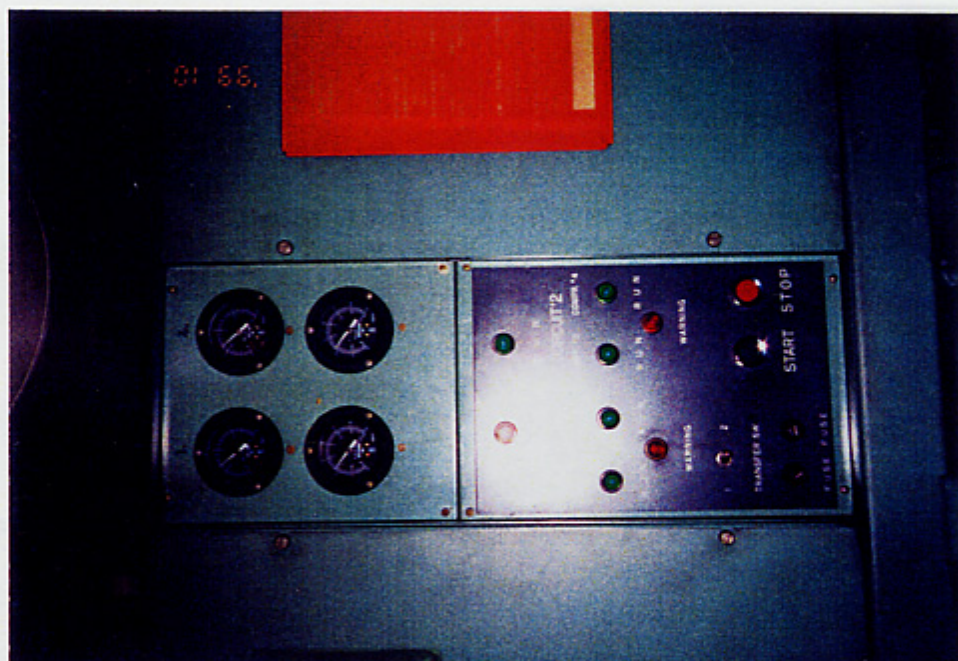
№2ウォーターリングユニット

設置20年経過に係わらず
正常運転をしている

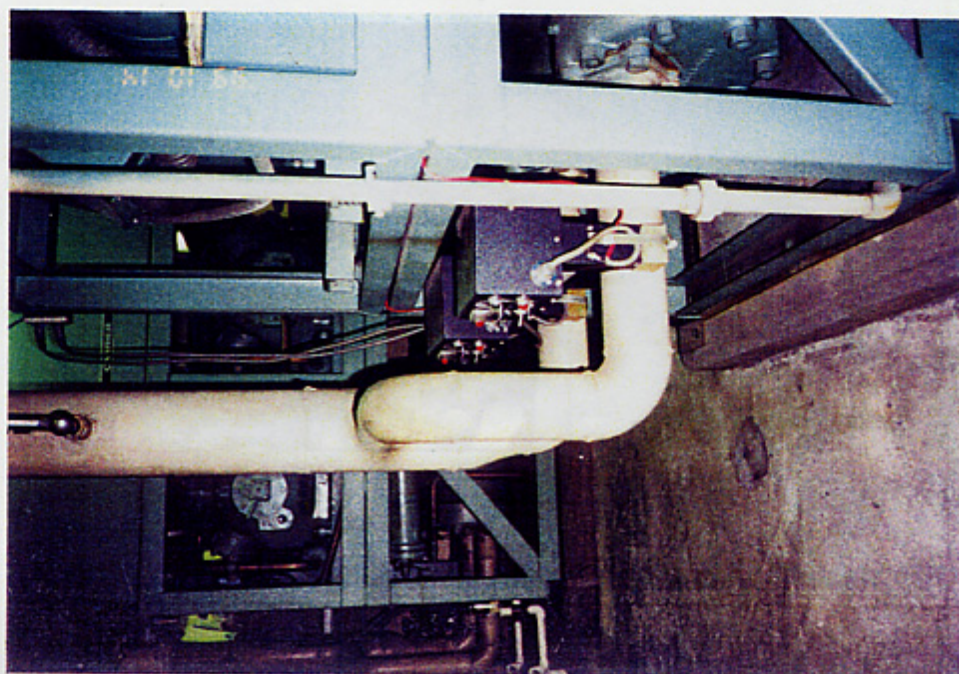
No1ウォータチリングユニット
 正常運転14kg/cm²
 20年経過の機器運転
 状態とは思われない



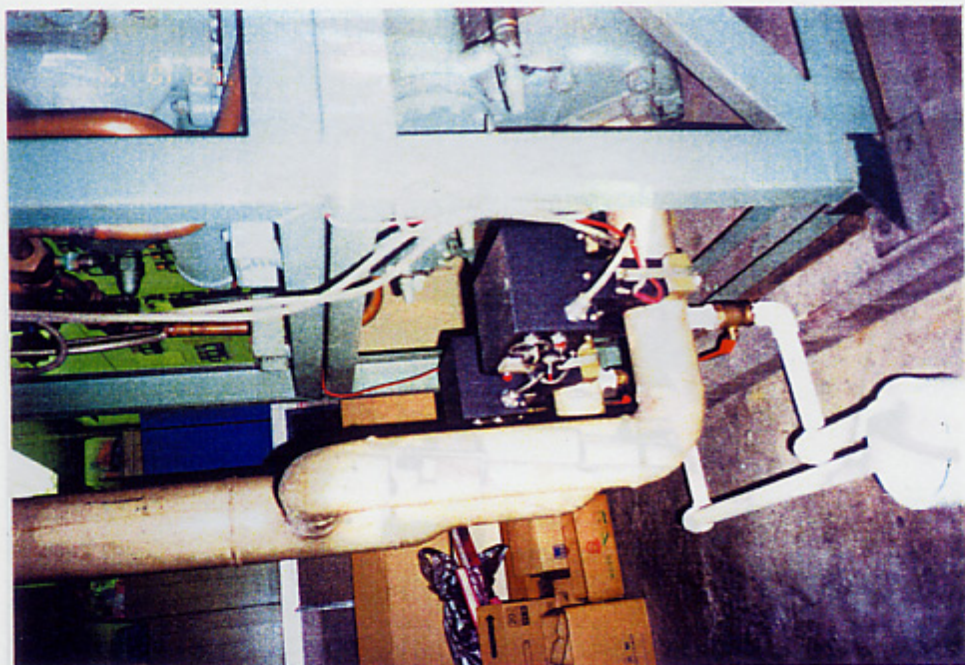
No2ウォータチリングユニット
 正常運転12kg/cm²
 20年経過の機器運転
 状態とは思われない



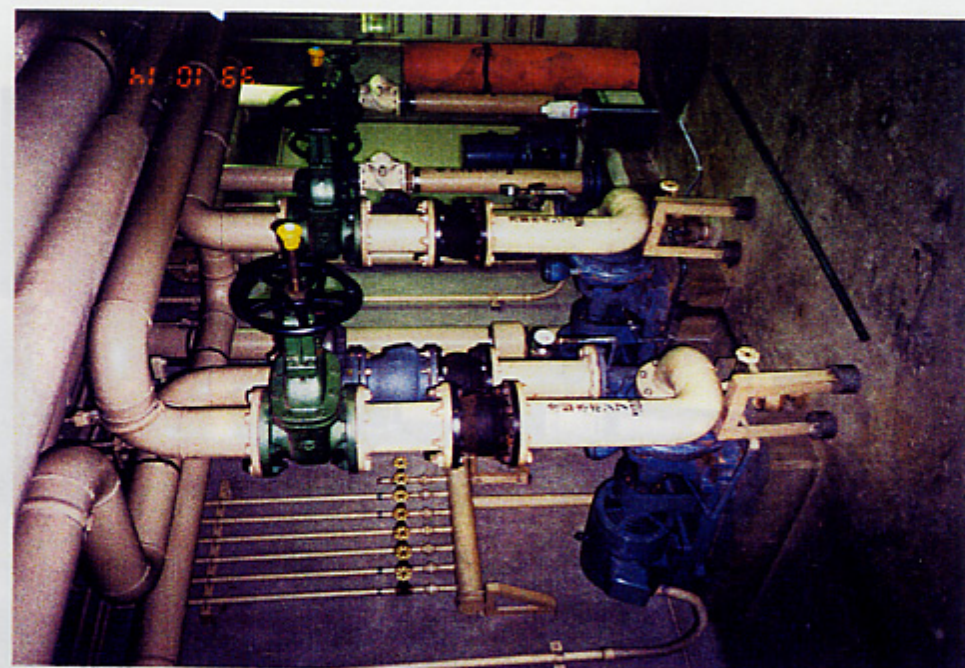
No1ウォータチリングユニット
 冷却水アリオレス装着



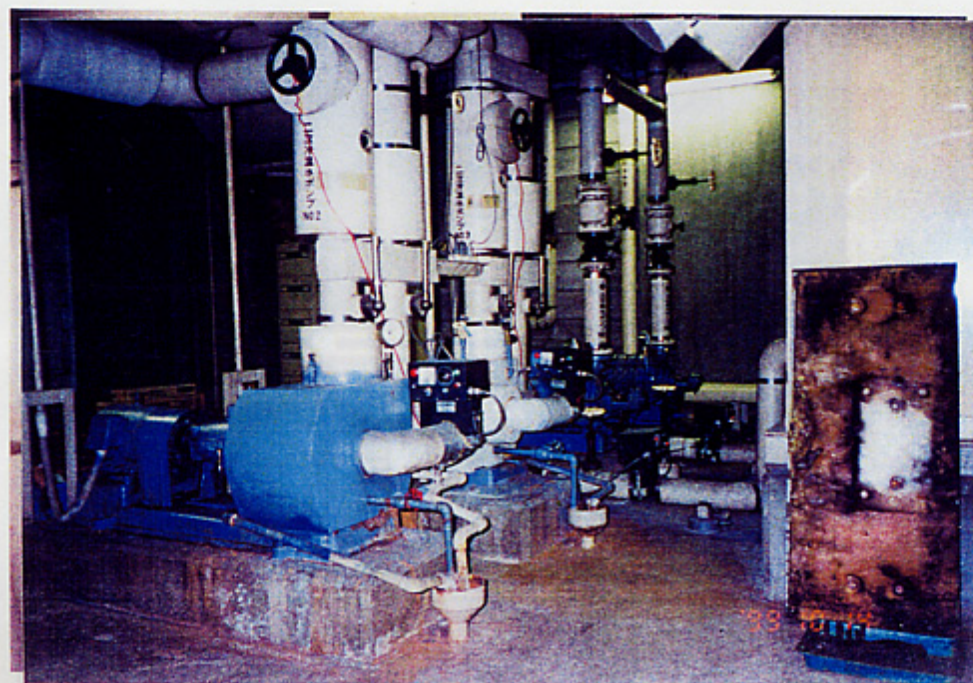
No2ウォータチリングユニット
冷却水アリオレス装着



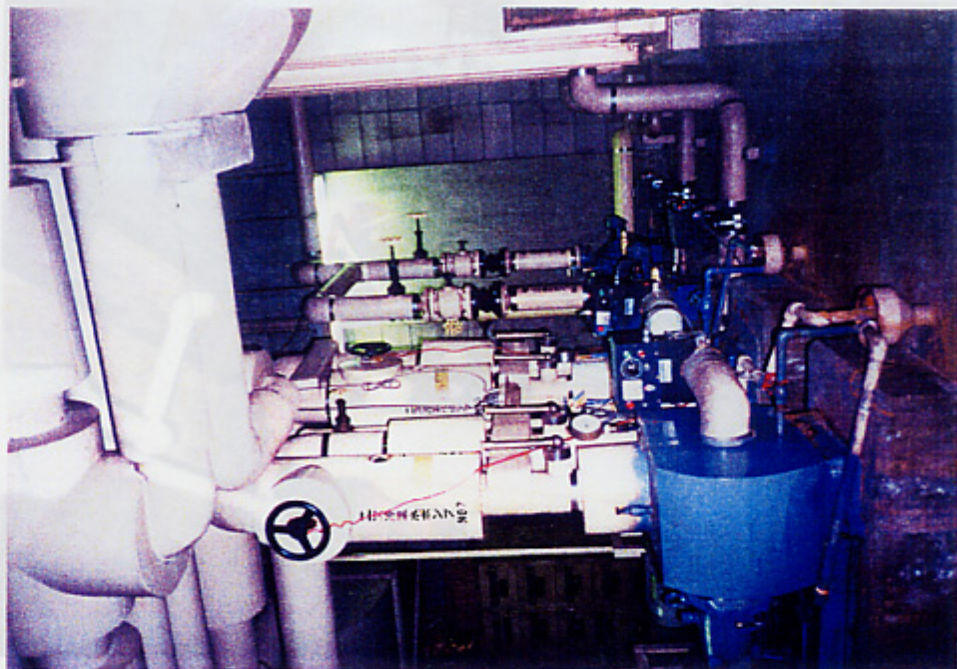
二次冷水ポンプ
アリオレス装着状態



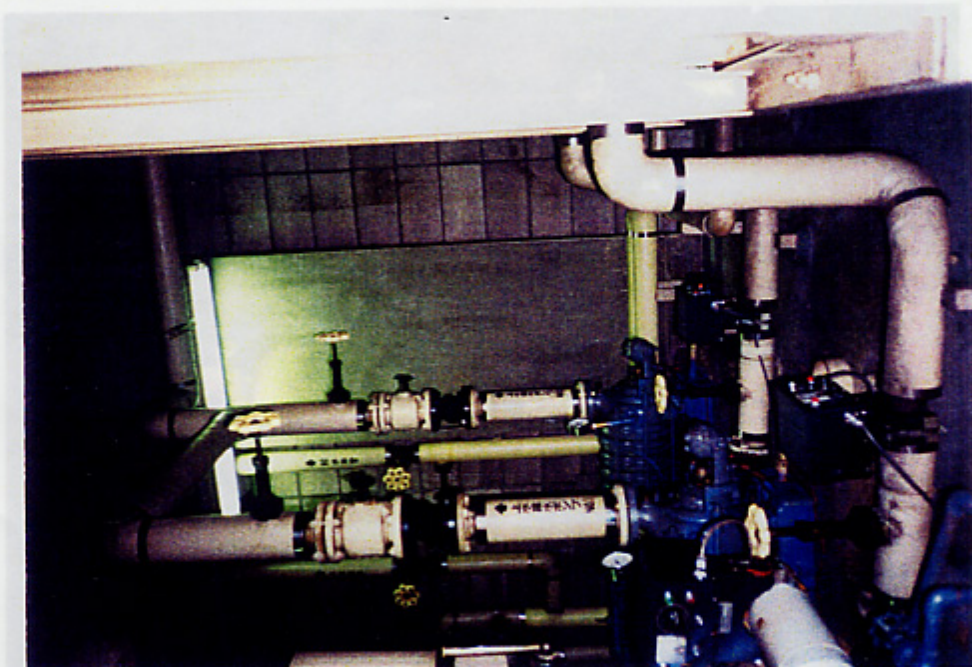
二次冷温水ポンプ
アリオレス装着状態



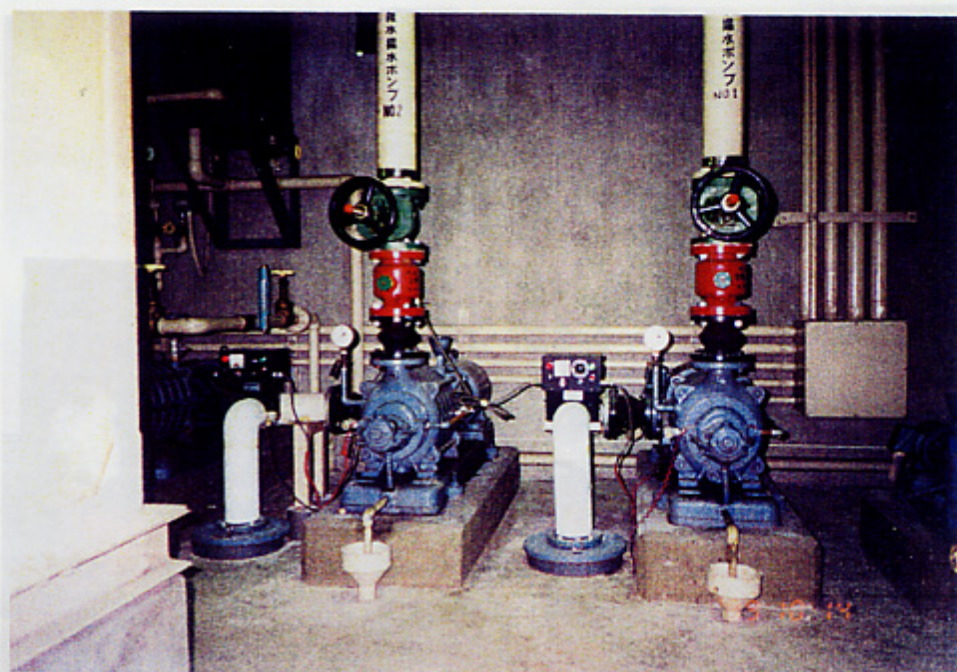
二次冷温水系統
アリオレス装着状態

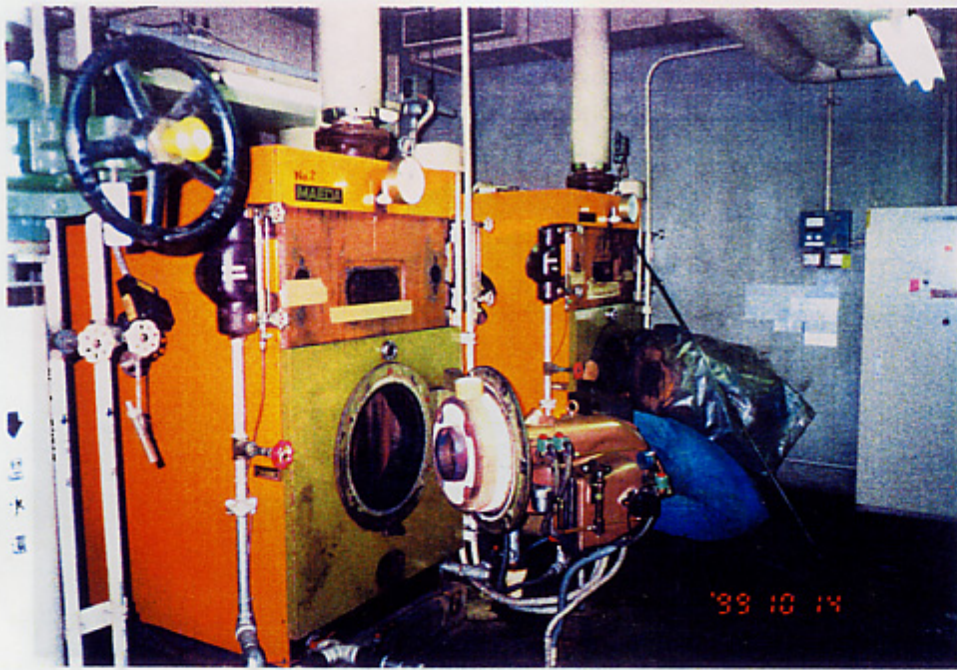


給水系統
アリオレス装着状態



一次冷温水ポンプ
アリオレス装着状態

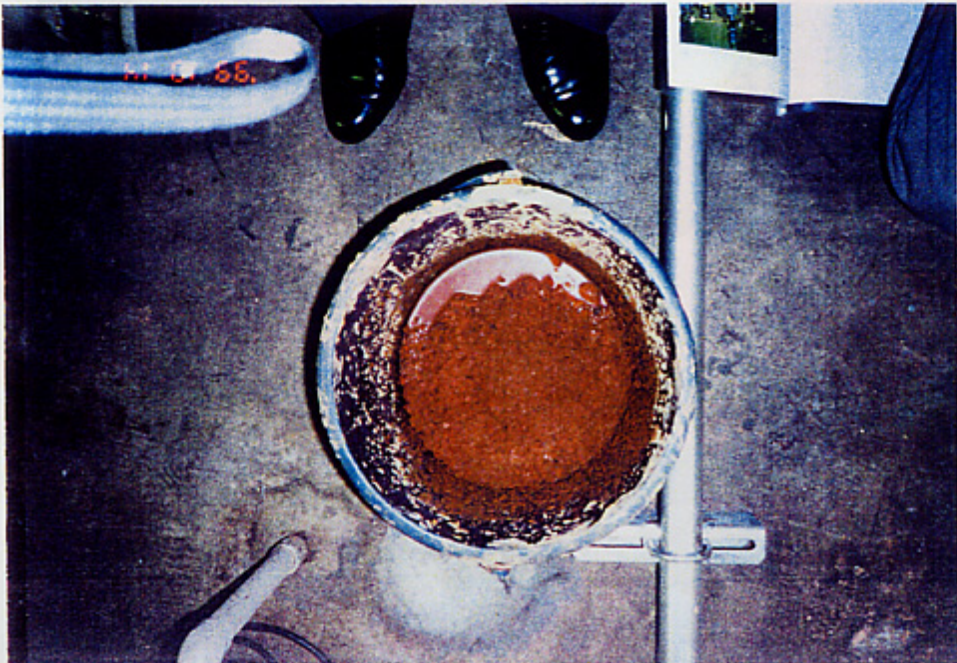




蒸気ボイラー
一号機・二号機
薬注・アリオレス
併用使用



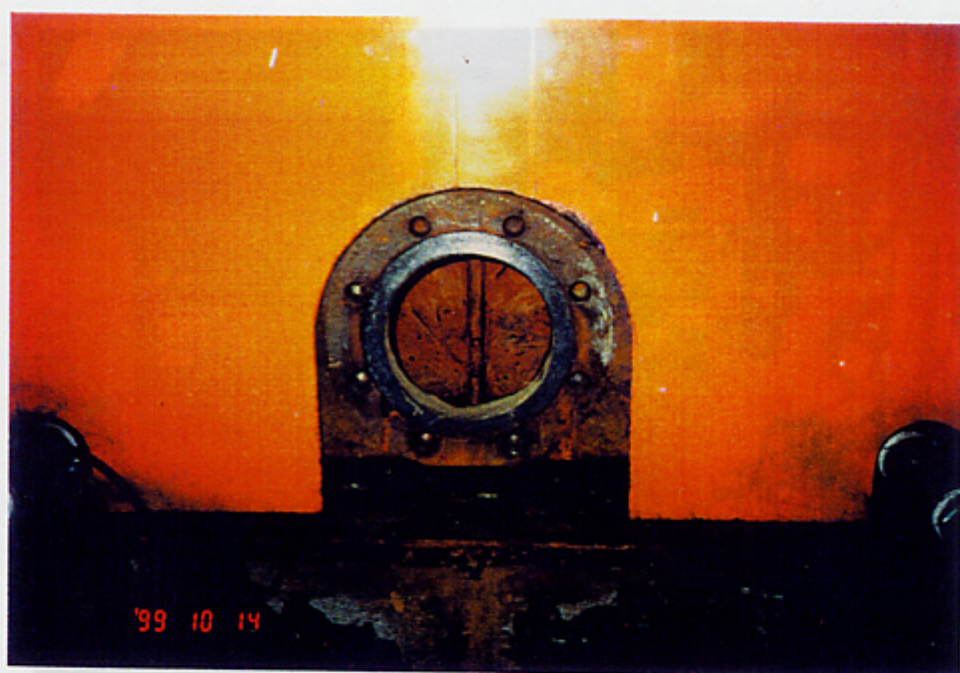
蒸気ボイラー
一号機錆瘤恨



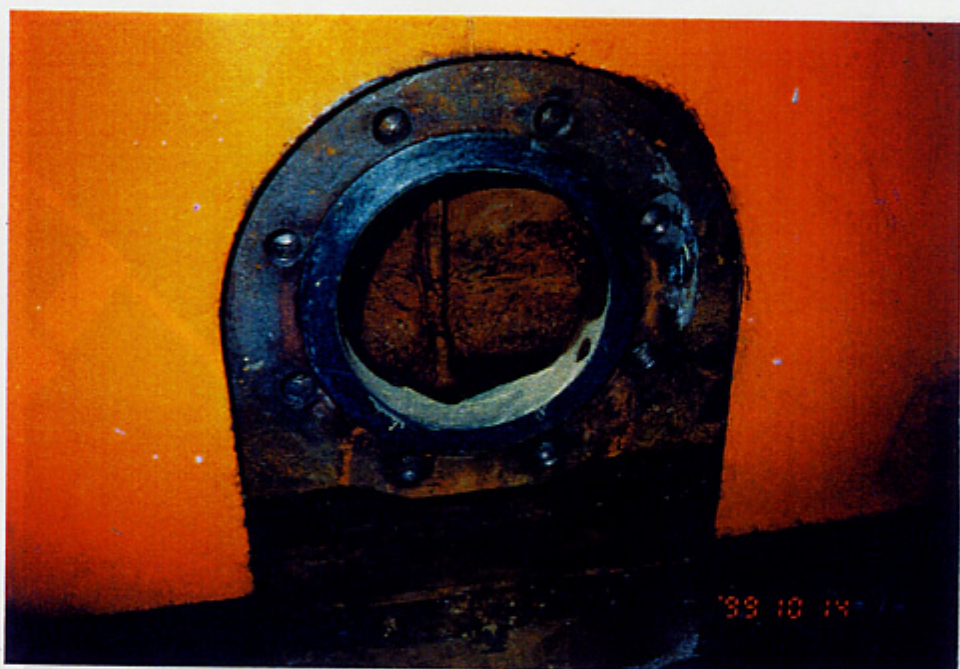
蒸気ボイラー
二号機錆瘤恨

蒸気ボイラー一号機
缶体内部

非常に奇麗である

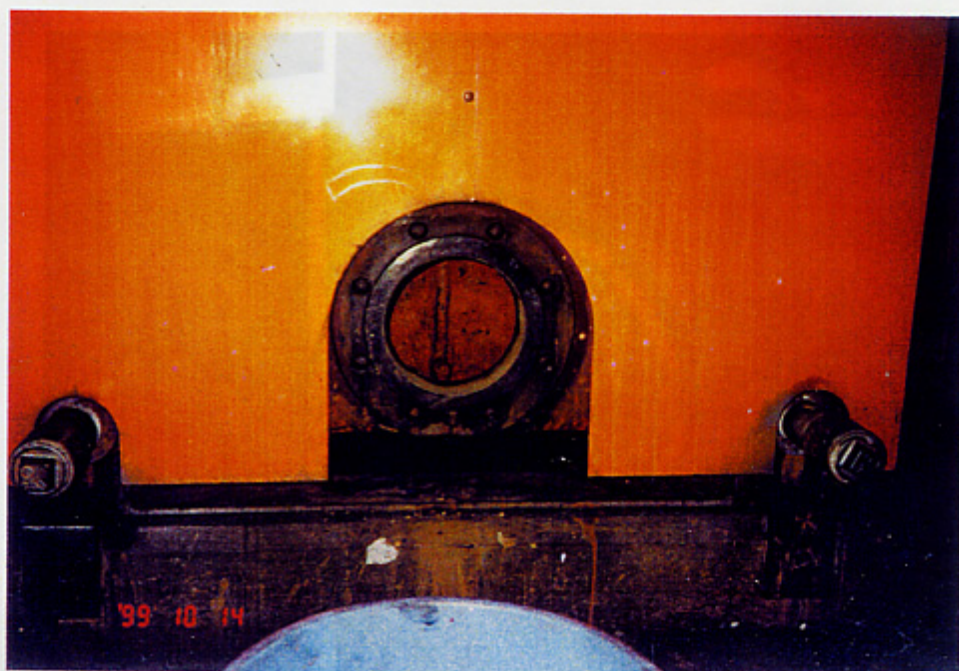


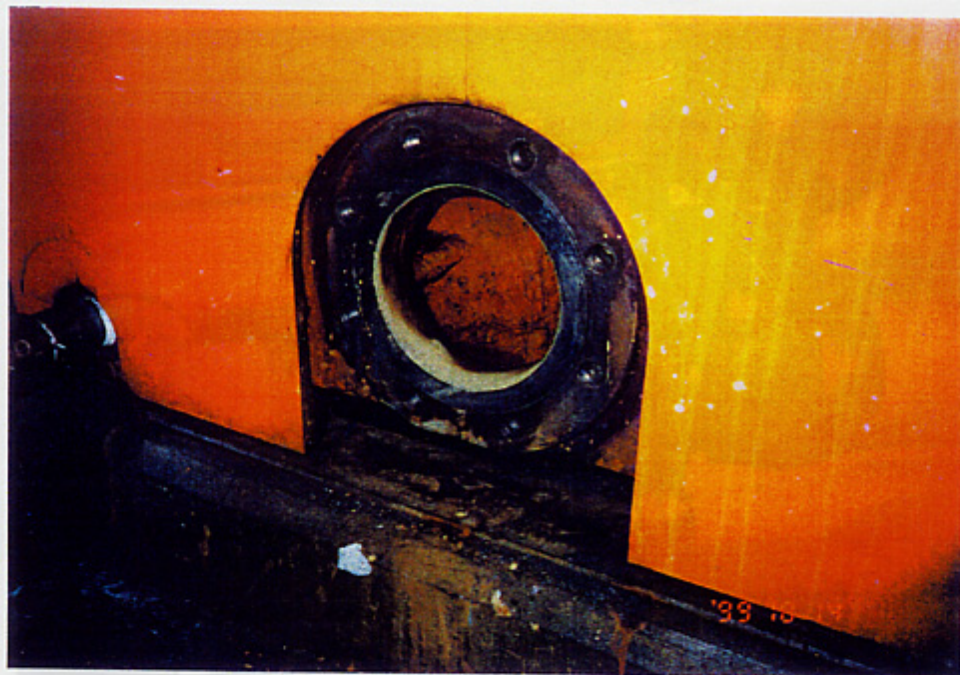
非常に奇麗である



蒸気ボイラー二号機
缶体内部

非常に奇麗である

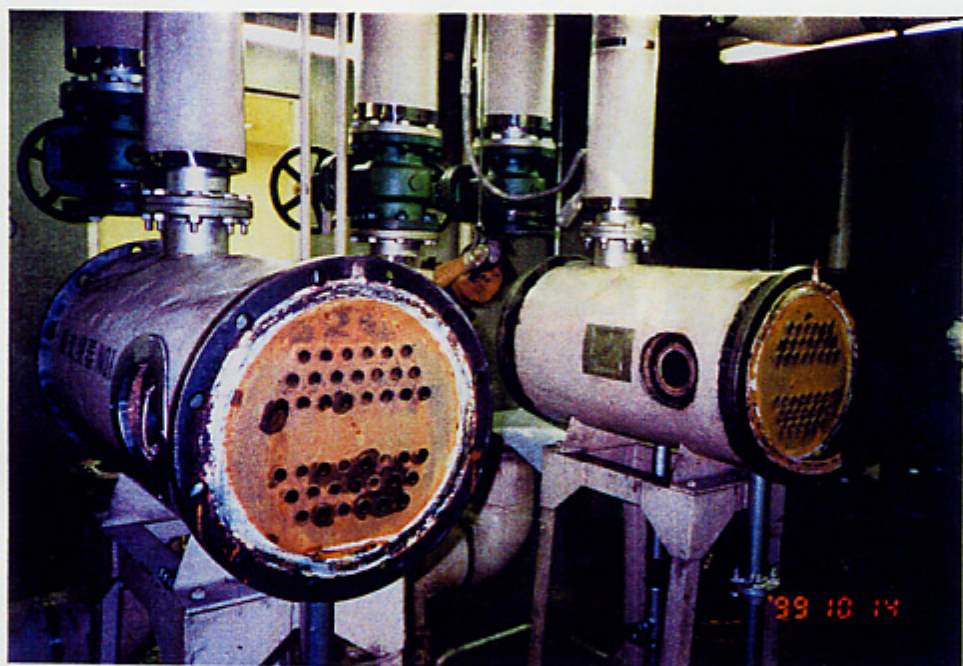




非常に綺麗である

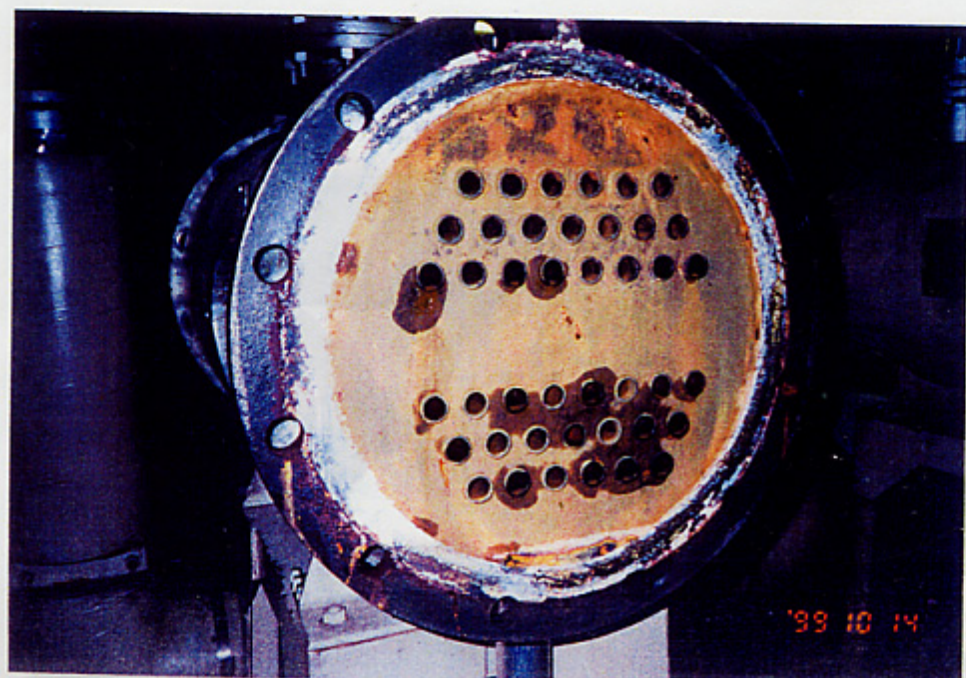
非常に綺麗である

非常に綺麗である



No.1・2熱交換器
ジャケット取外

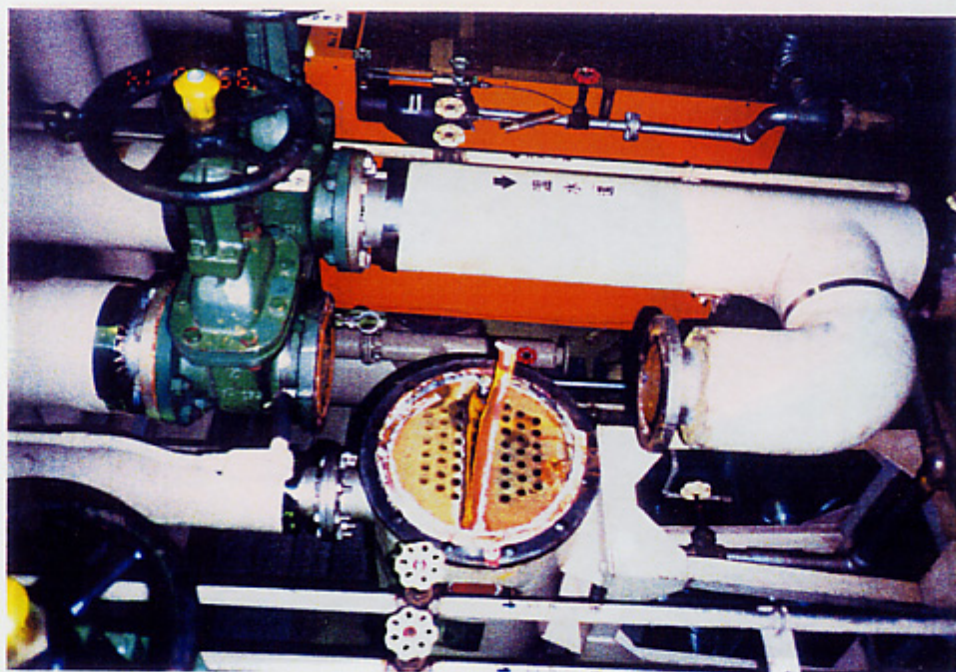
設置20年経過に係わらず
チューブ内にスケールの付着が全くない



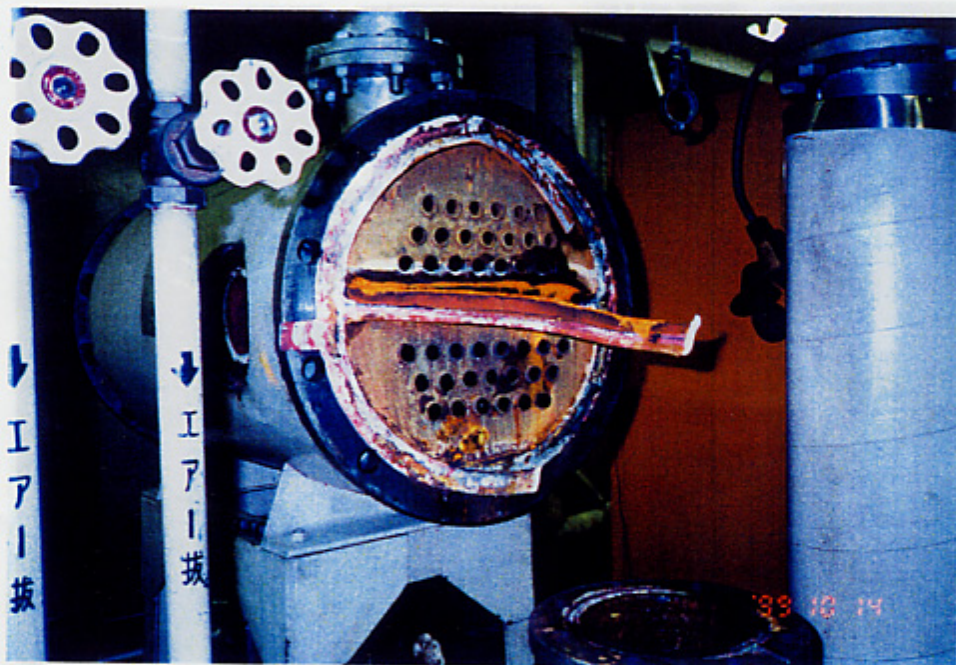
No.1・熱交換器
ジャケット取外

設置20年経過に係わらず
チューブ内にスケールの付着が全くない

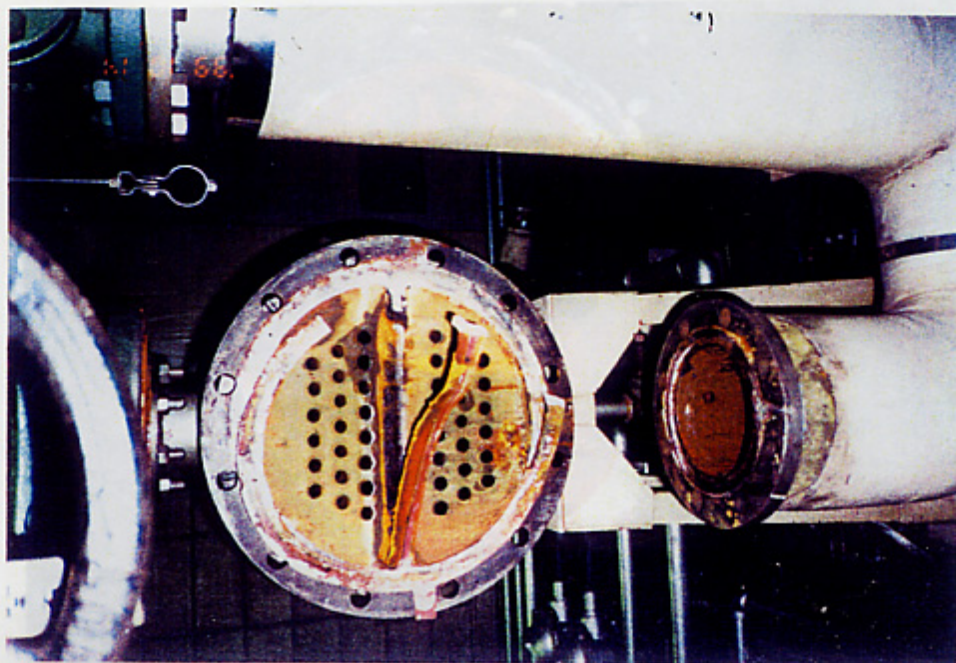
No.1・熱交換器
ジャケット取外(反対)
設置20年経過に係わらず
チューブ内にスケールの付着が全くない

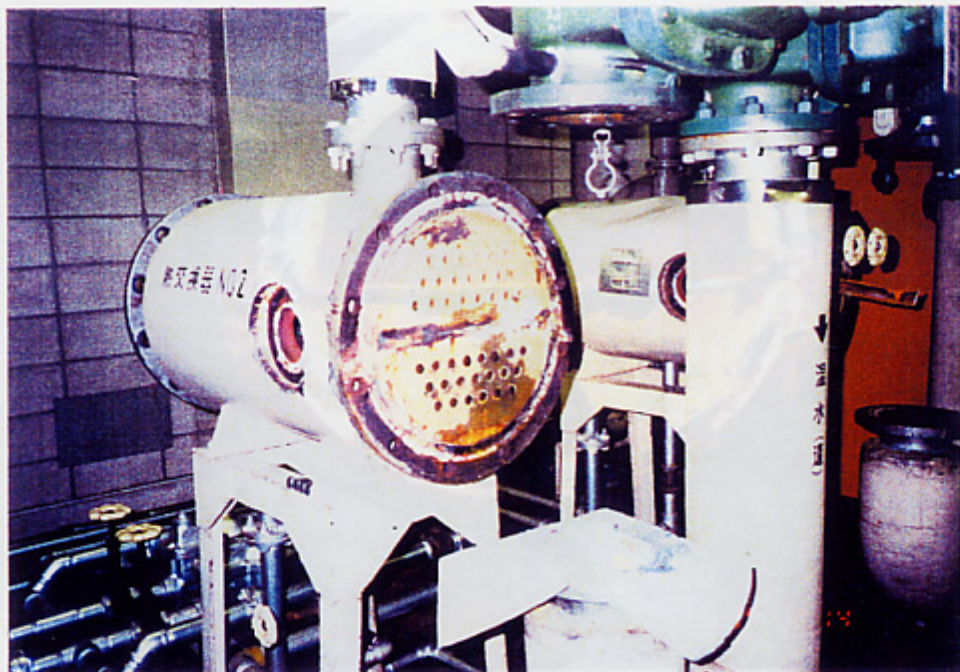


チューブ内にスケールの付着がない
設置20年経過に係わらず
チューブ内にスケールの付着が全くない

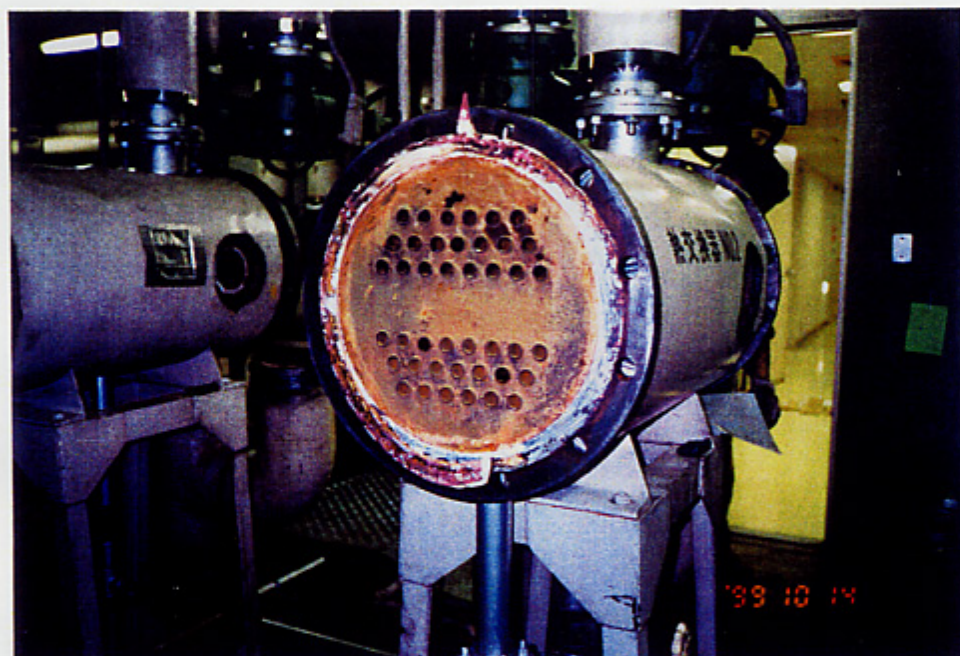


チューブ内にスケールの付着がない
設置20年経過に係わらず
チューブ内にスケールの付着が全くない

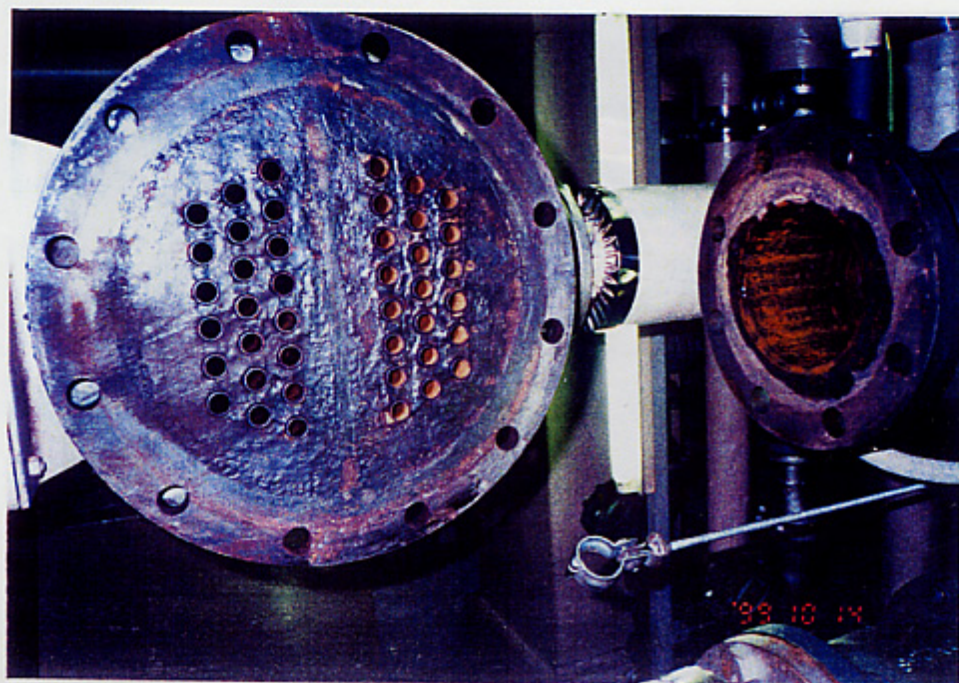




No.2・熱交換器
ジャケット取外(反対)
設置20年経過に係わらず
チューブ内にスケールの付着が全くない



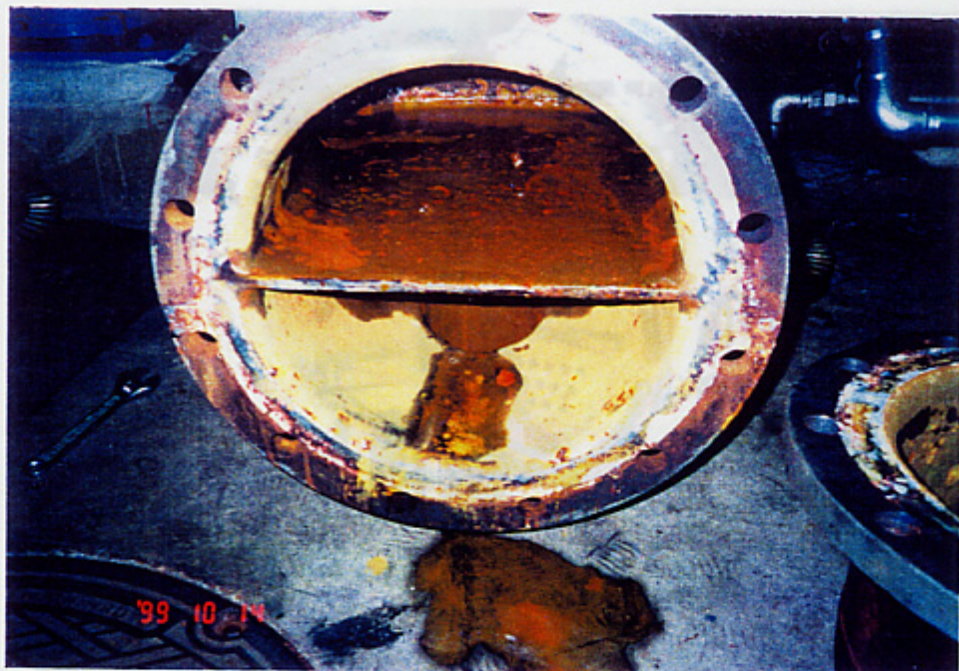
設置20年経過に係わらず
チューブ内にスケールの付着が全くない



No.2・熱交換器
ジャケット取外(反対)
清掃後の状態

No.1・熱交換器
ジャケット

スケールの付着がない



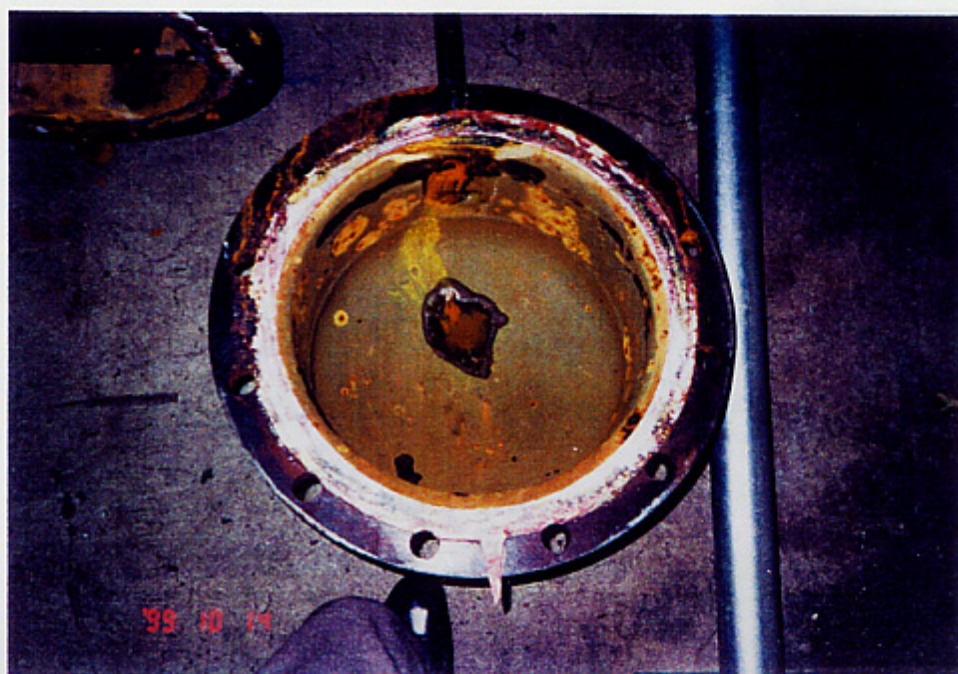
No.2・熱交換器
ジャケット

スケールの付着がない



No.1・熱交換器
ジャケット

スケールの付着がない





No.2・熱交換器
ジャケット

スケールの付着がない



No.1・熱交換器
ジャケット

スケールの付着がない

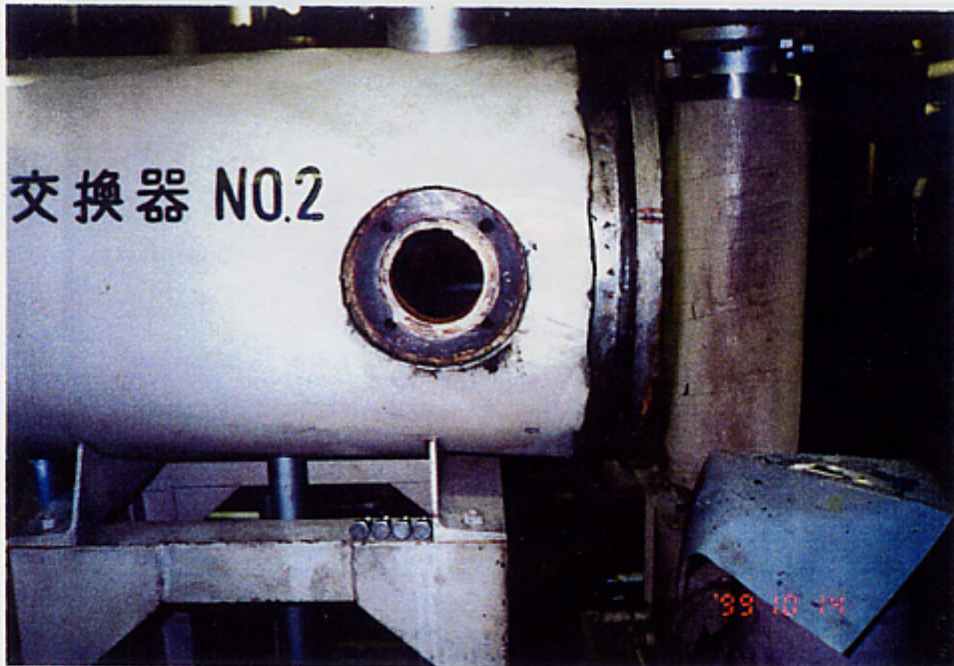


No.2・熱交換器
ジャケット

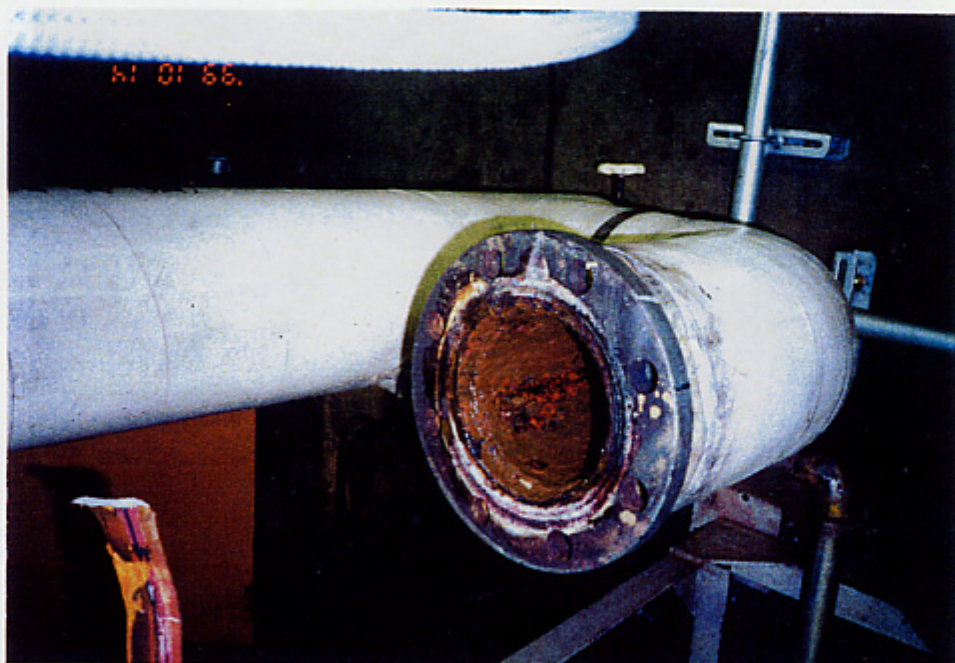
スケールの付着がない

スケールの付着がない

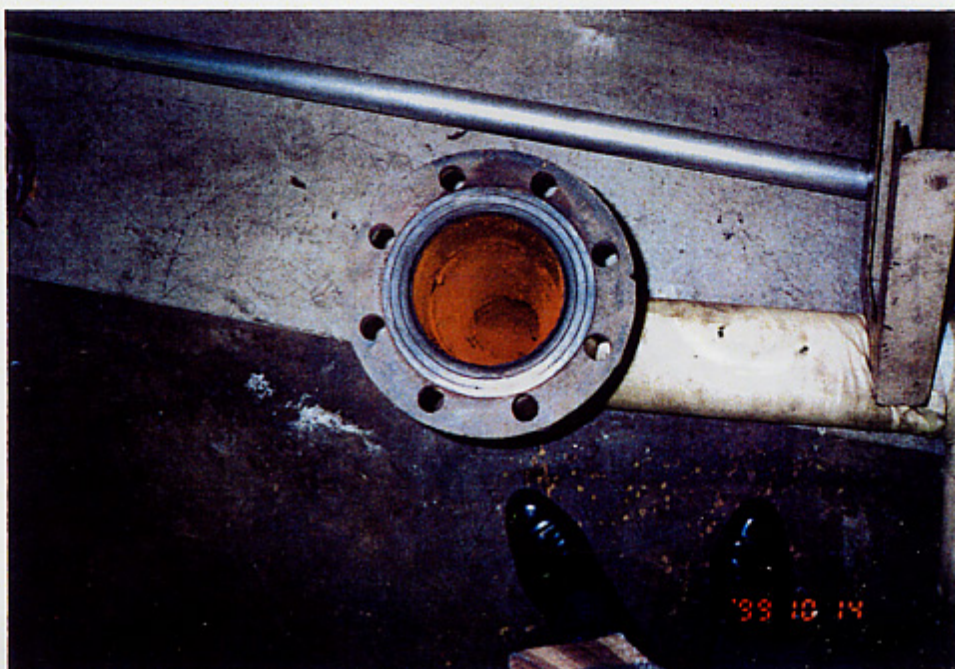
交換器 NO.2



熱交換器付属
配管内部が非常にきれい



熱交換器付属
配管内部が非常にきれい



NO.

池袋

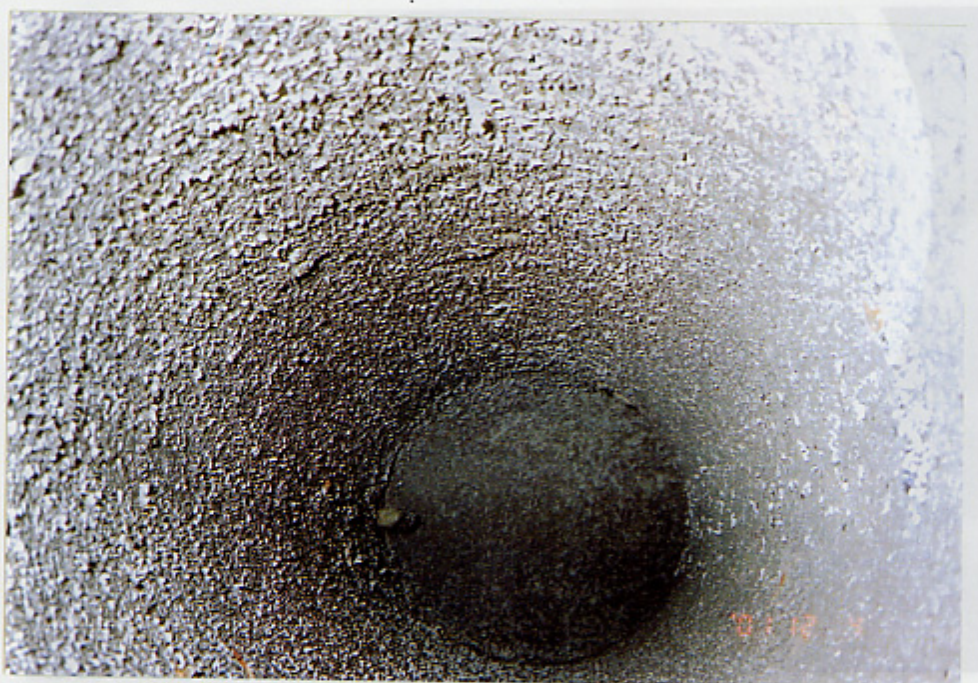
23年経過の冷却水配



NO.

23年経過の冷却水配
(長時間水替えをしていない)

スケールの浮遊物が管壁に付



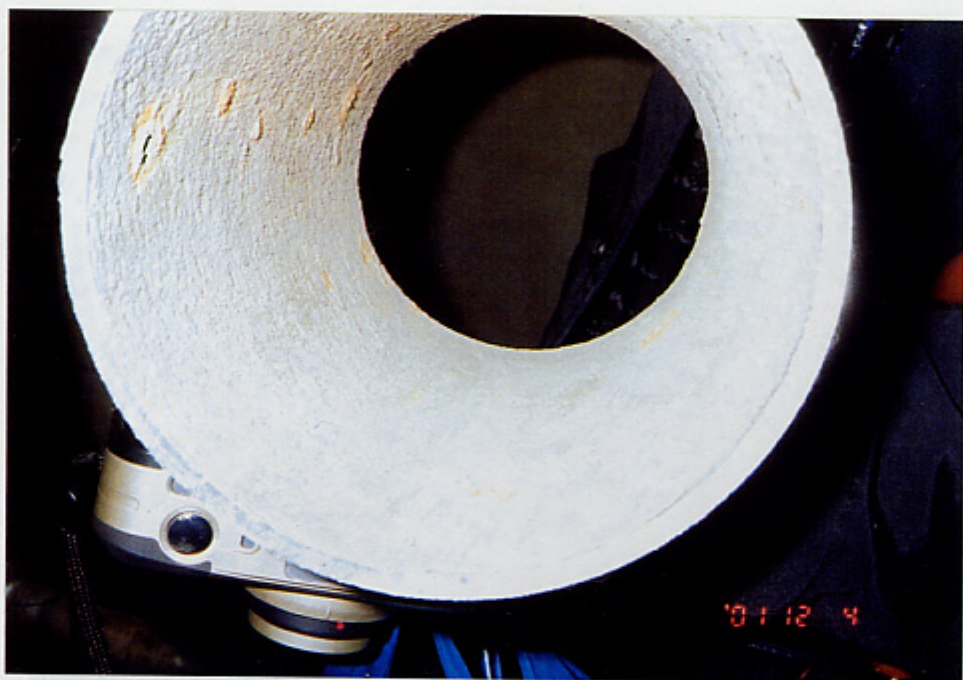
NO.



23年経過の冷却水配管



23年経過の冷却水配管
アリオレス効果により
全く錆の形跡が見られない



23年経過の冷却水配管
アリオレス効果により
全く錆の形跡が見られない

